

COTEF/SPEL d'Aurillac

Cartographie des sortants
de Formation Professionnelle Continue
à destination des Demandeurs d'Emploi

PÉRIODE DE JANVIER À DÉCEMBRE 2008

Mise en ligne : avril 2009

Une cartographie, photographie de l'effort de formation sur le territoire

La "cartographie des sortants de Formation Professionnelle Continue" a pour vocation de fournir aux acteurs locaux et régionaux un outil d'appréciation qualitatif et quantitatif de l'effort de formation consenti sur le territoire. Elle propose une photographie récente des formations réalisées et s'organise autour des cinq thématiques suivantes :

- ① Les spécialités de formation
- ② Les sites de formation
- ③ Les financeurs des formations
- ④ Le profil des stagiaires
- ⑤ La mobilité des stagiaires

Une cartographie dynamique et réactive

Décliné au niveau de chacun des 14 COTEF/SPEL*, des 4 départements et de l'Auvergne, ce document est mis à jour semestriellement.

Il s'appuie sur les sortants de formation comptabilisés au cours de l'année de référence, qu'elle soit civile (janvier à décembre de l'année N) ou glissante (juillet de l'année N-1 à juin de l'année N).

A terme, la cartographie s'enrichira d'autres sources statistiques telles que les formations réalisées dans le cadre des Ateliers Pédagogiques Personnalisés, des contrats de professionnalisation, de la formation des salariés, ... afin de proposer une vision aussi exhaustive que possible de la réalité de la formation professionnelle continue dans chaque territoire.

Une cartographie conçue et réalisée dans une logique partenariale

La conception de ce document, basée sur une première maquette de l'OREF, s'est nourrie des souhaits et remarques des partenaires régionaux en charge de la formation professionnelle mais également de l'emploi et de l'insertion. Sa production a été assurée par l'OREF grâce au concours actifs des fournisseurs de données que sont l'AFPA, l'ASSEDIC et le Conseil Régional. Qu'ils en soient ici vivement remerciés.

*COTEF : COmité Territorial Emploi Formation
SPEL : Service Public de l'Emploi Local

Guide de lecture

Sources :

Cartes : Conseil Régional, ANPE, © sources ACXIOM Francièmes. Tous droits réservés.

Données : AFPA, Assédic, CNASEA, Conseil Régional.
Années 2007 et 2008.
Traitement CARIF-OREF Auvergne.

Champs retenus:

Formations : ensemble des formations financées par l'Assédic, le Conseil Régional, l'Etat ("PAS Emploi"), l'Etat et le Conseil Régional (convention tripartite Etat - Conseil Régional - AFPA ; année 2008).

Stagiaires : stagiaires ayant suivi une formation achevée au cours de l'année de référence et de la précédente.

Localisation : sauf indication contraire (cf. partie "La mobilité des stagiaires"), les stagiaires retenus sont ceux qui ont été formés sur le territoire, qu'ils y résident ou non. La localisation est faite au site et non au centre de formation.

Notes de lecture:

Spécialités de formation : les effectifs sont affichés selon la Nomenclature des Spécialités de Formation en 17 postes (NSF 17) avec, pour les plus représentés, le détail selon la NSF 93 postes.

Indice de spécificité :

L'indice de spécificité est un indicateur chiffré qui permet d'apprécier ce qui distingue le territoire observé de la moyenne régionale. Un indice de spécificité supérieur à 1,10 (resp. inférieur à 0,90) indique une sur-représentation (resp. une sous représentation) par rapport à cette moyenne.

Médiane - Quantile 80% :

50% (resp. 80%) des stagiaires ont parcouru une distance ou un temps de trajet inférieure ou égale à la médiane (resp. quantile 80%).

Lecture des tableaux de données :

Le signe " - " désigne une données non disponible ou une évolution non calculable (pas d'effectifs à l'année N-1).

Les évolutions calculées entre la période N et la période N-1 le sont hors effectifs Assédic.

Les spécialités de formation	4
Les formations certifiantes	4
Les formations non certifiantes	5
Les sites de formation	7
Les sites ayant dispensé des formations certifiantes	7
Les sites ayant dispensé des formations non certifiantes	7
Les financeurs des formations	8
Les formations financées par financeur, type et niveau de formation...	8
Les financeurs des formations certifiantes	9
Les financeurs des formations non certifiantes	10
Le profil des stagiaires	12
Les effectifs formés par genre, type et spécialité de formation	12
Les effectifs formés par âge et type de formation	14
Les effectifs formés par mode de rémunération et type de formation.	14
La mobilité des stagiaires	15
La distance lieu de résidence - lieu de formation	15
Le temps de trajet lieu de résidence - lieu de formation	16
La mobilité entre territoires par spécialité de formation	17

1/ Les formations certifiantes

Effectifs formés sur le territoire : spécialité et niveau de formation

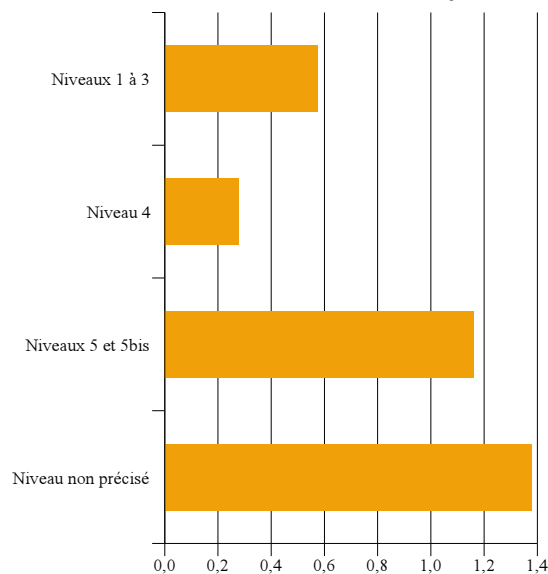
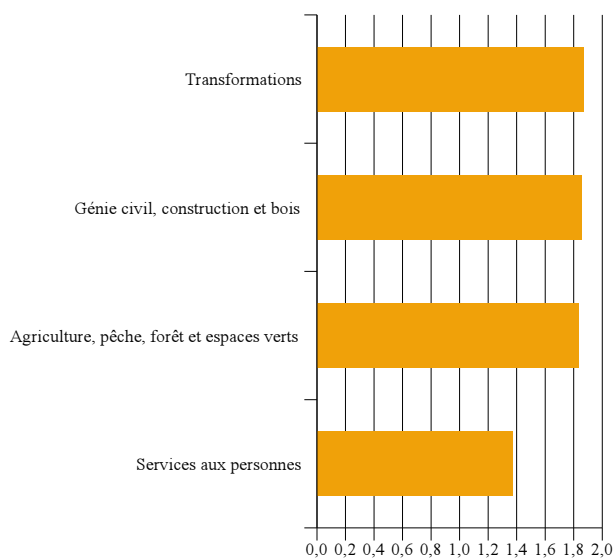
(spécialité en NSF17 et détail des principales spécialités en NSF93)

	Période de janvier 2008 à décembre 2008					Total		
	Niveaux 1 à 3	Niveau 4	Niveaux 5 et 5bis	Niveau non précisé	Total	Total période N	Total période N-1	Evolution %
Agriculture, pêche, forêt et espaces verts	-	-	0	40	40	40	9	+ 344 %
<i>Spécialités plurivalentes de l'agronomie et de l'agriculture</i>	-	-	-	40	40	40	1	+ 3900 %
Transformations	-	-	26	-	26	26	31	- 16 %
Génie civil, construction et bois	-	-	52	-	52	52	37	+ 41 %
<i>Bâtiment : finitions</i>	-	-	30	-	30	30	14	+ 114 %
Services aux personnes	12	8	55	-	75	75	126	- 40 %
<i>Santé</i>	12	-	21	-	33	33	59	- 44 %
<i>Spécialités plurivalentes des services aux personnes</i>	-	-	34	-	34	34	35	- 3 %
Evolution %	- 43 %	- 56 %	- 18 %	+ 3900 %	- 5 %	-	-	-
Total	12	8	133	40	193	193	203	- 5 %

Effectifs formés sur le territoire pendant la période : indices de spécificité

Par spécialité de formation (NSF 17)

Par niveau de formation



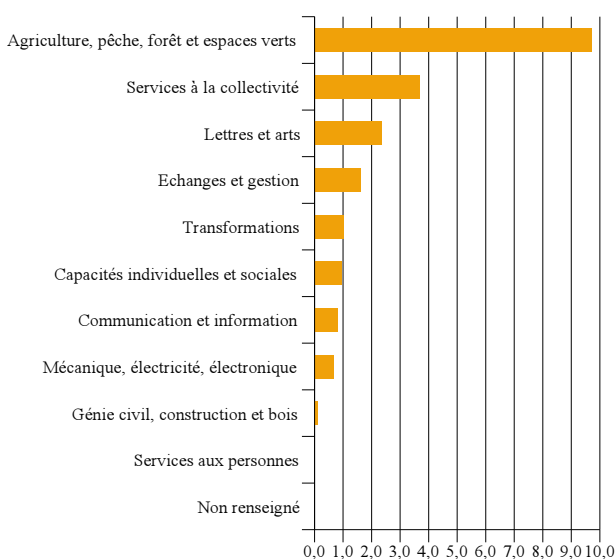
2/ Les formations non certifiantes

Effectifs formés sur le territoire : spécialité et niveau de formation
(spécialité en NSF17 et détail des principales spécialités en NSF93)

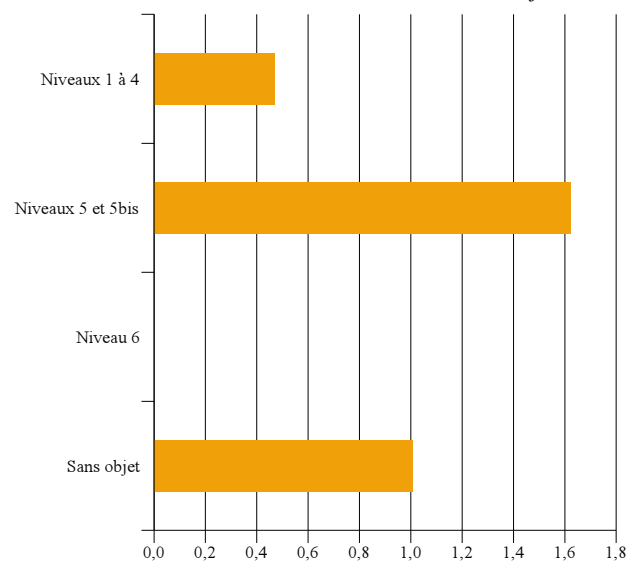
	Période de janvier 2008 à décembre 2008						Total		
	Niveaux 1 à 4	Niveaux 5 et 5bis	Niveau 6	Niveau non précisé	Sans objet	Total	Total période N	Total période N-1	Evolution %
Lettres et arts	6	-	-	-	1	7	7	26	- 73 %
Agriculture, pêche, forêt et espaces verts	0	-	-	-	8	8	8	51	- 84 %
Transformations	-	1	-	-	5	6	6	0	-
Génie civil, construction et bois	-	-	-	-	1	1	1	0	-
Mécanique, électricité, électronique	-	-	-	-	10	10	10	29	- 66 %
Echanges et gestion	-	17	-	-	64	81	81	198	- 59 %
<i>Spécialités plurivalentes des échanges et de la gestion</i>	-	-	-	-	25	25	25	46	- 46 %
<i>Transports, manutention, magasinage</i>	-	17	-	-	24	41	41	108	- 62 %
Communication et information	-	-	-	-	17	17	17	2	+ 750 %
Services aux personnes	-	0	-	-	0	0	0	18	- 100 %
Services à la collectivité	-	-	-	-	13	13	13	11	+ 18 %
Capacités individuelles et sociales	-	138	0	-	209	347	347	431	- 19 %
<i>Développement des capacités d'orientation, d'insertion ou de réinsertion sociales et professionnelles</i>	-	138	0	-	209	347	347	431	- 19 %
Non renseigné	-	0	-	-	-	0	0	9	- 100 %
Evolution %	- 89 %	- 13 %	- 100 %	-	- 38 %	- 37 %	-	-	-
Total	6	156	0	-	328	490	490	775	- 37 %

Effectifs formés sur le territoire pendant la période : indices de spécificité

Par spécialité de formation (NSF 17)



Par niveau de formation



2/ Les formations non certifiantes (fin)

Effectifs formés sur le territoire : détail des formations relevant de la spécialité “Capacités individuelles et sociales”

	Période de janvier 2008 à décembre 2008					Total			
	Niveaux 1 à 4	Niveaux 5 et 5bis	Niveau 6	Niveau non précisé	Sans objet	Total	Total période N	Total période N-1	Evolution %
Developpement des capacités d'orientation,d'insertion ou de réinsertion sociales et professionnelles	-	138	0	-	209	347	347	431	- 19 %
<i>Atelier spécifique</i>	-	-	-	-	20	20	20	17	+ 18 %
<i>E2C</i>	-	62	-	-	-	62	62	49	+ 27 %
<i>Handicap et insertion</i>	-	-	-	-	4	4	4	1	+ 300 %
<i>Mobilisation</i>	-	-	-	-	18	18	18	0	-
<i>Orientation</i>	-	0	0	-	95	95	95	152	- 38 %
<i>Préparatoire à l'emploi</i>	-	0	-	-	45	45	45	81	- 44 %
<i>Pré-qualification</i>	-	76	-	-	27	103	103	131	- 21 %
Evolution %	-	+ 1 %	- 100 %	-	- 28 %	- 19 %	-	-	-
Total	-	138	0	-	209	347	347	431	- 19 %

1/ Les sites ayant dispensé de formations certifiantes

Effectifs formés sur le territoire
par principaux sites de formation

Période de janvier 2008 à décembre 2008			
Site de formation	Commune du site	Total période N	Evolution
AFPA CANTAL - AURILLAC	Aurillac	101	+ 38 %
CFPPA D'AURILLAC - ENILV	Aurillac	40	+ 300 %
IFSI - CENTRE HOSPITALIER D AURILLAC	Aurillac	33	- 35 %
IFTPS	Aurillac	8	+ 0 %
AFORMAC AURILLAC	Aurillac	6	- 81 %
ECOLE FRANCAISE DE BOULANGERIE	Aurillac	3	+ 0 %
GRETA DES MONTS DU CANTAL	Aurillac	2	-
CFA AGRICOLE ET FORESTIER	Aurillac	0	- 100 %
IFAS - ECOLE D'AIDES SOIGNANTS - LEAP SAINT JOSEPH	Maurs	0	- 100 %
INFA AURILLAC	Aurillac	0	- 100 %
Sous-Total des principaux sites		193	- 5 %

Cartographie des sites ayant dispensé des formations certifiantes sur le territoire pendant la période

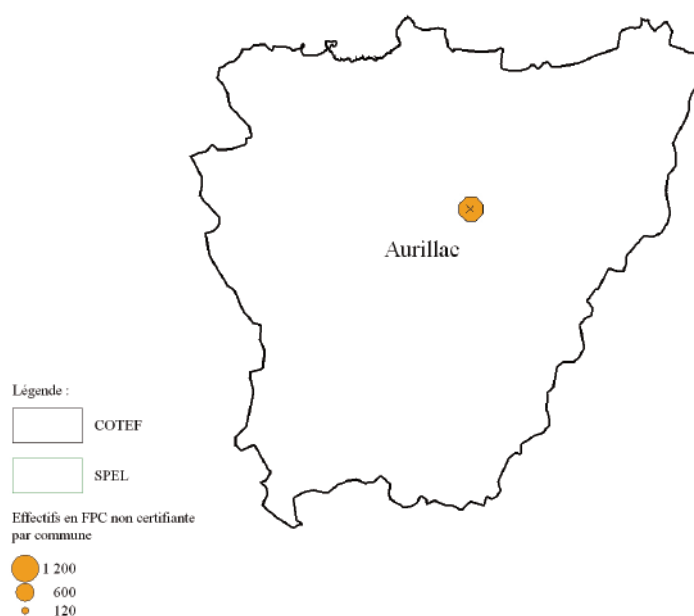


2/ Les sites ayant dispensé de formations non certifiantes

Effectifs formés sur le territoire
par principaux sites de formation

Période de janvier 2008 à décembre 2008			
Site de formation	Commune du site	Total période N	Evolution
GRETA DES MONTS DU CANTAL	Aurillac	144	- 6 %
AFPA CANTAL - AURILLAC	Aurillac	78	- 21 %
E2C AUVERGNE - AURILLAC	Aurillac	62	+ 27 %
AFORMAC AURILLAC	Aurillac	54	- 60 %
INFA AURILLAC	Aurillac	52	- 27 %
GAILLARD FORMATION	Aurillac	36	- 56 %
CCIDU CANTAL	Aurillac	26	- 37 %
IFPP - INSTITUT DE FORMATION PROFESSIONNELLE ET PERMANENTE	Aurillac	13	- 24 %
CFA AGRICOLE ET FORESTIER	Aurillac	8	-
LA MANUFACTURE	Aurillac	7	- 13 %
Sous-Total des principaux sites		480	- 27 %

Cartographie des sites ayant dispensé des formations non certifiantes sur le territoire pendant la période



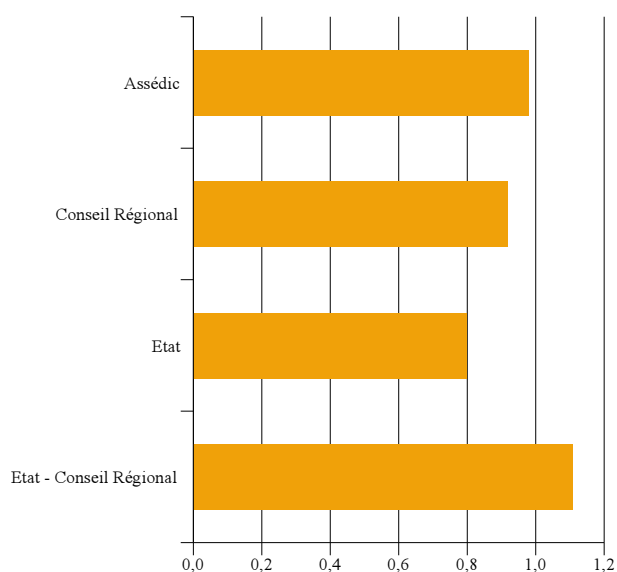
1/ Les formations financées par financeur, type et niveau de formation

Effectifs formés sur le territoire : financeur, type et niveau de formation

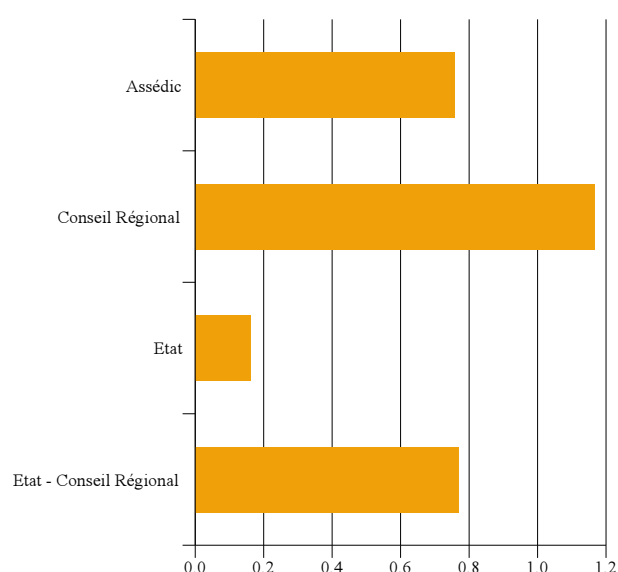
	FPC certifiante				FPC non certifiante			
	COTEF/SPEL		Région		COTEF/SPEL		Région	
	Période N	Evolution %	Période N	Evolution %	Période N	Evolution %	Période N	Evolution %
Assédic	21	- 32 %	312	- 29 %	15	- 63 %	241	- 24 %
Niveaux 1 à 3	-	-	4	- 20 %	-	-	0	- 100 %
Niveau 4	-	-	27	+ 108 %	-	-	0	- 100 %
Niveaux 5 et 5bis	21	- 32 %	277	- 33 %	-	-	15	-
Sans objet	-	-	-	-	15	- 63 %	226	- 24 %
Niveau non précisé	-	-	4	- 33 %	-	-	-	-
Conseil Régional	71	- 28 %	1 128	- 18 %	398	- 37 %	4 147	- 35 %
Niveaux 1 à 3	12	- 43 %	172	- 43 %	-	-	20	- 53 %
Niveau 4	8	- 56 %	157	- 49 %	6	- 89 %	46	- 77 %
Niveaux 5 et 5bis	11	- 81 %	399	- 34 %	79	- 2 %	284	- 58 %
Niveau 6	-	-	-	-	0	- 100 %	64	- 63 %
Sans objet	-	-	-	-	313	- 36 %	3 732	- 29 %
Niveau non précisé	40	+ 3900 %	400	+ 133 %	-	-	1	- 93 %
Etat	9	+ 200 %	164	+ 9 %	6	- 45 %	451	- 30 %
Niveaux 1 à 3	-	-	9	- 40 %	-	-	0	- 100 %
Niveau 4	-	-	36	+ 9 %	-	-	27	+ 17 %
Niveaux 5 et 5bis	9	+ 200 %	119	+ 16 %	6	- 45 %	334	- 30 %
Niveau 6	-	-	-	-	-	-	1	-
Niveau non précisé	-	-	-	-	-	-	89	- 39 %
Etat - Conseil Régional	92	+ 31 %	1 208	+ 3 %	71	- 19 %	1 122	- 11 %
Niveaux 1 à 3	-	-	119	- 11 %	-	-	8	+ 60 %
Niveau 4	-	-	197	+ 6 %	-	-	54	- 34 %
Niveaux 5 et 5bis	92	+ 31 %	873	+ 3 %	71	- 19 %	537	- 2 %
Niveau 6	-	-	-	-	-	-	1	-
Niveau non précisé	-	-	19	-	-	-	522	- 15 %
Evolution %	-	- 5 %	-	- 11 %	-	- 37 %	-	- 31 %
Total	193	-	2 812	-	490	-	5 961	-

Effectifs formés sur le territoire pendant la période : indices de spécificité

Par financeur - FPC certifiante



Par financeur - FPC non certifiante



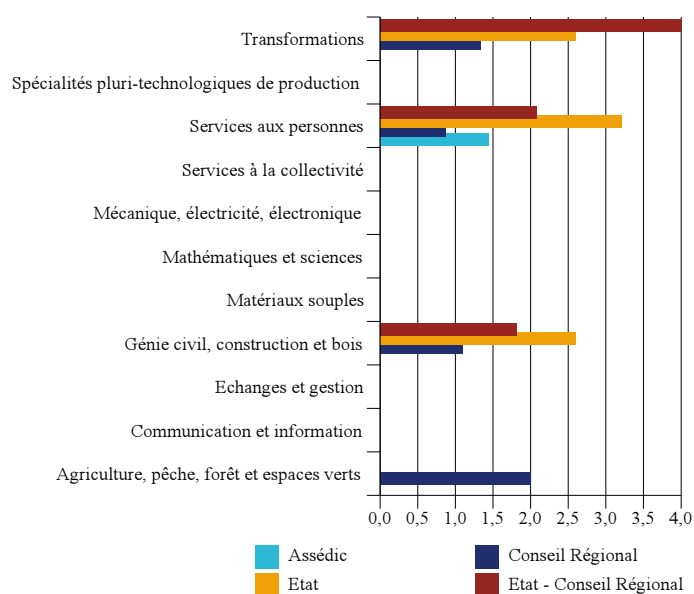
2/ Les financeurs des formations certifiantes

Effectifs formés sur le territoire : financeur et spécialité de formation

(spécialité en NSF17 et détail des principales spécialités en NSF93)

	Période de janvier 2008 à décembre 2008					Total		Evolution %
	Assédic	Conseil Régional	Etat	Etat - Conseil Régional	Total	Total période N	Total période N-1	
Agriculture, pêche, forêt et espaces verts	0	40	-	-	40	40	9	+ 344 %
<i>Spécialités plurivalentes de l'agronomie et de l'agriculture</i>	-	40	-	-	40	40	1	+ 3900 %
Transformations	0	9	1	16	26	26	31	- 16 %
Génie civil, construction et bois	-	2	5	45	52	52	37	+ 41 %
<i>Bâtiment : finitions</i>	-	-	1	29	30	30	14	+ 114 %
Services aux personnes	21	20	3	31	75	75	126	- 40 %
<i>Santé</i>	21	12	-	-	33	33	59	- 44 %
<i>Spécialités plurivalentes des services aux personnes</i>	-	-	3	31	34	34	35	- 3 %
Evolution %	- 32 %	- 28 %	+ 200 %	+ 31 %	- 5 %	-	-	-
Total	21	71	9	92	193	193	203	- 5 %

Effectifs formés sur le territoire pendant la période :
 indice de spécificité par financeur
 et spécialité de formation (NSF 17)
FPC certifiante



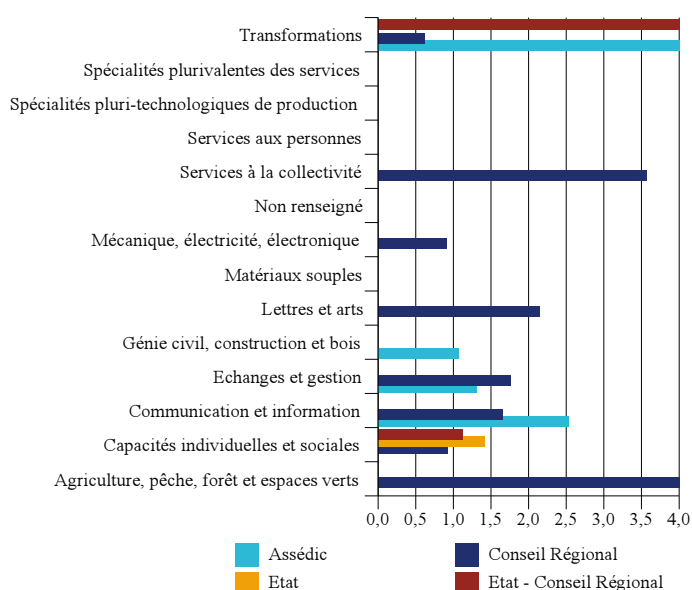
3/ Les financeurs des formations non certifiantes

Effectifs formés sur le territoire : financeur et spécialité de formation

(spécialité en NSF17 et détail des principales spécialités en NSF93)

	Période de janvier 2008 à décembre 2008					Total		
	Assédic	Conseil Régional	Etat	Etat - Conseil Régional	Total	Total période N	Total période N-1	Evolution %
Lettres et arts	-	7	-	-	7	7	26	- 73 %
Agriculture, pêche, forêt et espaces verts	-	8	-	-	8	8	51	- 84 %
Transformations	1	4	-	1	6	6	0	-
Génie civil, construction et bois	1	-	-	-	1	1	0	-
Mécanique, électricité, électronique	-	10	-	-	10	10	29	- 66 %
Echanges et gestion	10	71	-	-	81	81	198	- 59 %
<i>Spécialités plurivalentes des échanges et de la gestion</i>	9	16	-	-	25	25	46	- 46 %
<i>Transports, manutention, magasinage</i>	0	41	-	-	41	41	108	- 62 %
Communication et information	3	14	-	-	17	17	2	+ 750 %
Services aux personnes	0	0	-	0	0	0	18	- 100 %
Services à la collectivité	-	13	-	-	13	13	11	+ 18 %
Capacités individuelles et sociales	-	271	6	70	347	347	431	- 19 %
<i>Developpement des capacités d'orientation, d'insertion ou de réinsertion sociales et professionnelles</i>	-	271	6	70	347	347	431	- 19 %
Non renseigné	-	-	-	0	0	0	9	- 100 %
Evolution %	- 63 %	- 37 %	- 45 %	- 19 %	- 37 %	-	-	-
Total	15	398	6	71	490	490	775	- 37 %

Effectifs formés sur le territoire pendant la période : indice de spécificité par financeur et spécialité de formation (NSF 17) FPC non certifiante



Effectifs formés sur le territoire : financeur et détail des formations relevant de la spécialité “Capacités individuelles et sociales”

	Période de janvier 2008 à décembre 2008					Total		
	Assédic	Conseil Régional	Etat	Etat-Conseil Régional	Total	Total période N	Total période N-1	Evolution %
Developpement des capacités d'orientation,d'insertion ou de réinsertion sociales et professionnelles	-	271	6	70	347	347	431	- 19 %
<i>Atelier spécifique</i>	-	20	-	-	20	20	17	+ 18 %
<i>E2C</i>	-	62	-	-	62	62	49	+ 27 %
<i>Handicap et insertion</i>	-	4	-	-	4	4	1	+ 300 %
<i>Mobilisation</i>	-	18	-	-	18	18	0	-
<i>Orientation</i>	-	95	-	0	95	95	152	- 38 %
<i>Préparatoire à l'emploi</i>	-	45	0	-	45	45	81	- 44 %
<i>Pré-qualification</i>	-	27	6	70	103	103	131	- 21 %
Evolution %	-	- 21 %	- 45 %	- 8 %	- 19 %	-	-	-
Total	-	271	6	70	347	347	431	- 19 %

1/ Les effectifs formés par genre, type et spécialité de formation

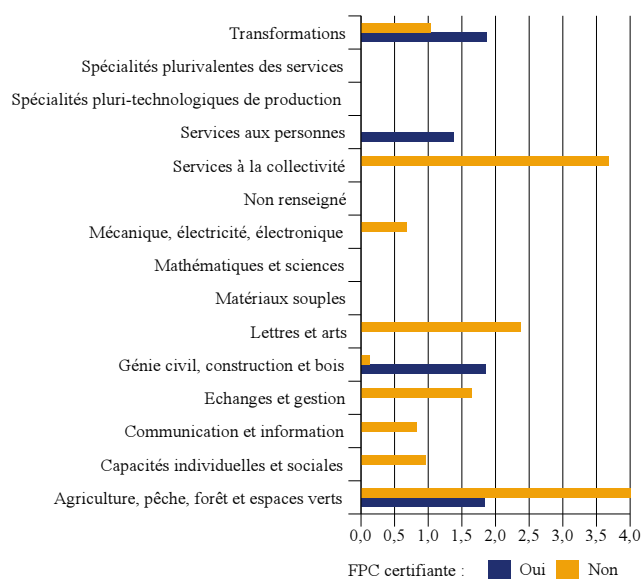
Effectifs formés sur le territoire : genre, type et spécialité de formation

(spécialité en NSF17 et détail des principales spécialités en NSF93)

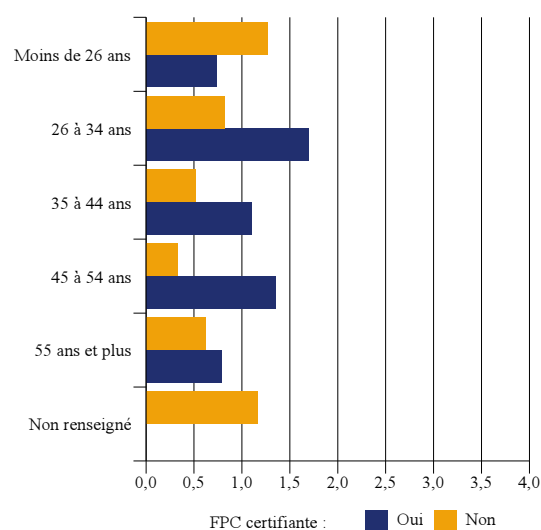
	FPC certifiante				FPC non certifiante			
	COTEF/SPEL		Région		COTEF/SPEL		Région	
	Total	% femmes	Total	% femmes	Total	% femmes	Total	% femmes
Mathématiques et sciences	-	-	1	100 %	-	-	-	-
Lettres et arts	-	-	-	-	7	100 %	36	86 %
Spécialités pluri-technologiques de production	-	-	28	7 %	-	-	58	38 %
Agriculture, pêche, forêt et espaces verts	40	53%	318	39 %	8	-	10	-
<i>Spécialités plurivalentes de l'agronomie et de l'agriculture</i>	40	53%	248	43 %	-	-	-	-
Transformations	26	4%	203	23 %	6	20 %	71	45 %
Génie civil, construction et bois	52	15%	409	12 %	1	-	100	21 %
<i>Bâtiment : finitions</i>	30	23%	174	18 %	-	-	-	-
Matériaux souples	-	-	3	100 %	-	-	21	86 %
Mécanique, électricité, électronique	-	-	378	14 %	10	-	178	22 %
Spécialités plurivalentes des services	-	-	-	-	-	-	15	40 %
Echanges et gestion	-	-	556	26 %	81	32 %	600	33 %
<i>Spécialités plurivalentes des échanges et de la gestion</i>	-	-	-	-	25	44 %	242	47 %
<i>Transports, manutention, magasinage</i>	-	-	-	-	41	15 %	290	10 %
Communication et information	-	-	110	47 %	17	43 %	252	65 %
Services aux personnes	75	95%	795	83 %	-	-	192	82 %
<i>Santé</i>	33	94%	259	87 %	-	-	-	-
<i>Spécialités plurivalentes des services aux personnes</i>	34	100%	258	97 %	-	-	-	-
Services à la collectivité	-	-	11	18 %	13	77 %	43	38 %
Capacités individuelles et sociales	-	-	-	-	347	56 %	4 368	59 %
<i>Developpement des capacités d'orientation, d'insertion ou de réinsertion sociales et professionnelles</i>	-	-	-	-	347	56 %	3 873	60 %
Non renseigné	-	-	-	-	-	-	17	94 %
Total	193	52 %	2 812	40 %	490	51 %	5 961	56 %

Effectifs formés sur le territoire : indices de spécificité

Par type et spécialité de formation des personnes formées



Par type de formation et âge des personnes formées


 Effectifs formés sur le territoire : genre, type et détail des formations relevant de la spécialité
 "Capacités individuelles et sociales" (FPC non certifiante uniquement)

Période de janvier 2008 à décembre 2008	COTEF/SPEL		Région	
	Total	% femmes	Total	% femmes
Développement des capacités comportementales et relationnelles	-	-	-	-
<i>Mobilisation</i>	-	-	0	-
Développement des capacités d'orientation, d'insertion ou de réinsertion sociales et professionnelles	347	56 %	3 873	60 %
<i>Atelier spécifique</i>	20	50 %	482	55 %
<i>E2C</i>	62	65 %	400	66 %
<i>Handicap et insertion</i>	4	25 %	33	39 %
<i>Mobilisation</i>	18	11 %	152	59 %
<i>Non certifiant</i>	-	-	6	50 %
<i>Orientation</i>	95	60 %	1 251	65 %
<i>Préparatoire à l'emploi</i>	45	60 %	601	66 %
<i>Pré-qualification</i>	103	56 %	948	49 %
Développement des capacités individuelles d'organisation	-	-	-	-
<i>Préparatoire à l'emploi</i>	-	-	0	-
Développement des capacités mentales, apprentissage de base	-	-	-	-
<i>Mobilisation</i>	-	-	0	-
Spécialités concernant plusieurs capacités	-	-	495	54 %
<i>Non certifiant</i>	-	-	495	54 %
<i>Pré-qualification</i>	-	-	0	-
Total	347	56 %	4 368	59 %

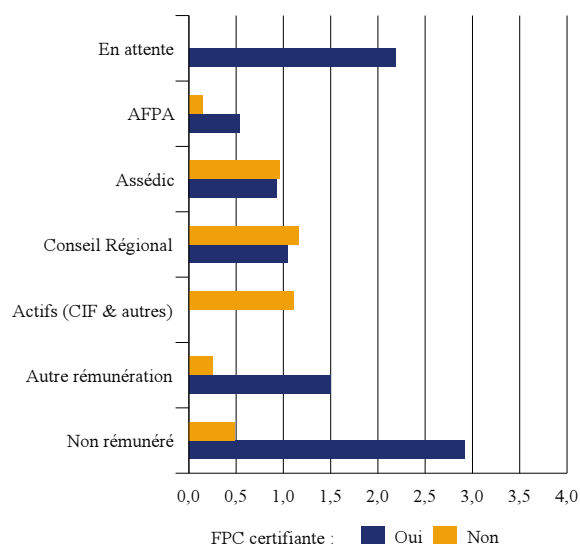
2/ Les effectifs formés par âge et type de formation

Période de janvier 2008 à décembre 2008	FPC certifiante						FPC non certifiante					
	COTEF/SPEL			Région			COTEF/SPEL			Région		
	Total	% femmes	Evolution %	Total	% femmes	Evolution %	Total	% femmes	Evolution %	Total	% femmes	Evolution %
Moins de 26 ans	79	49 %	-25 %	983	37 %	- 16 %	349	52 %	-32 %	3 923	58 %	-28 %
26 à 34 ans	63	46 %	66 %	852	38 %	+ 1 %	77	48 %	-32 %	833	52 %	-35 %
35 à 44 ans	29	62 %	-28 %	563	45 %	- 12 %	35	46 %	-43 %	640	53 %	-41 %
45 à 54 ans	21	67 %	17 %	329	48 %	+ 10 %	13	62 %	-68 %	376	50 %	-27 %
55 ans et plus	1	100 %	-	25	48 %	+ 75 %	2	-	-67 %	33	48 %	-49 %
Non renseigné	-	-	-	60	-	-	14	-	-	156	-	-
Total	193	52 %	-5 %	2 812	40 %	-11 %	490	51 %	-37 %	5 961	56 %	-31 %

3/ Les effectifs formés par mode de rémunération et type de formation

Période de janvier 2008 à décembre 2008	FPC certifiante						FPC non certifiante					
	COTEF/SPEL			Région			COTEF/SPEL			Région		
	Total	% femmes	Evolution %	Total	% femmes	Evolution %	Total	% femmes	Evolution %	Total	% femmes	Evolution %
AFPA	6	17 %	+ 0 %	162	18 %	+ 9 %	4	50 %	+ 33 %	331	56 %	- 35 %
Assédic	84	61 %	+ 4 %	1 312	42 %	- 11 %	122	43 %	- 45 %	1 546	48 %	- 33 %
Conseil Régional	87	49 %	- 18 %	1 212	42 %	- 15 %	352	54 %	- 31 %	3 691	59 %	- 30 %
Actifs (CIF & autres)	-	-	-	8	38 %	+ 0 %	1	-	- 67 %	11	18 %	- 31 %
Autre rémunération	7	14 %	- 22 %	68	59 %	- 21 %	3	67 %	- 83 %	144	78 %	- 47 %
Non rémunéré	6	83 %	+ 500 %	30	20 %	+ 233 %	8	25 %	+ 60 %	199	35 %	- 25 %
En attente	3	-	-	20	15 %	-	-	-	-	39	33 %	-
Total	193	52 %	- 5 %	2 812	40 %	- 11 %	490	51 %	- 37 %	5 961	56 %	- 31 %

Effectifs formés sur le territoire pendant la période :
indice de spécificité par type de formation
et mode de rémunération des personnes formées

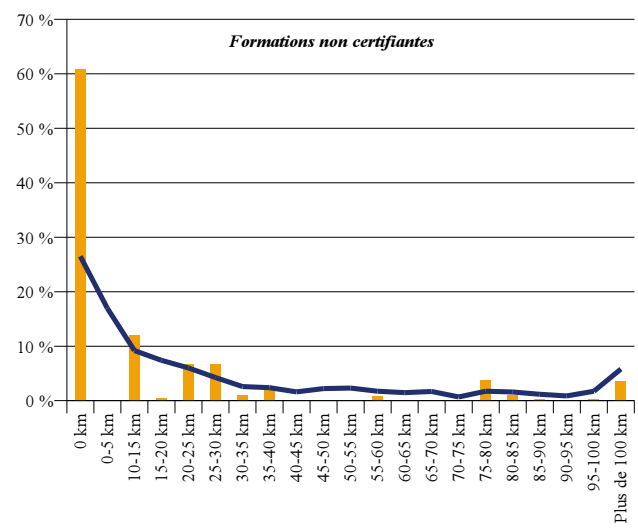
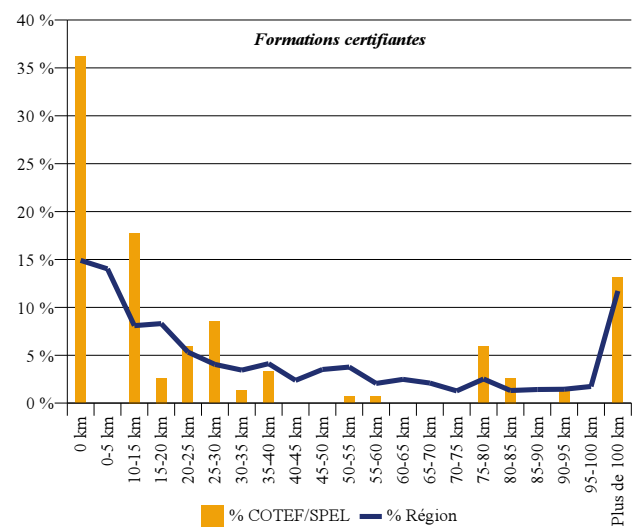


1/ Distance lieu de résidence - lieu de formation

Distances parcourues en kilomètres

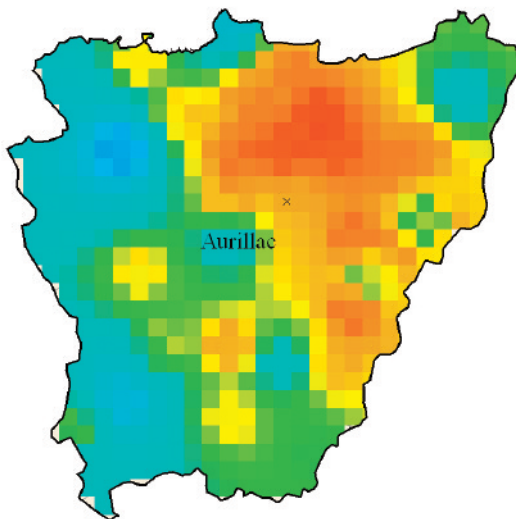
Période de janvier 2008 à décembre 2008	FPC Certifiante		FPC non Certifiante	
	COTEF/SPEL	Région	COTEF/SPEL	Région
Médiane	14,0	25,0	0,0	13,0
Moyenne	44,0	46,2	17,0	28,8
Quantile 80 %	78,0	78,0	23,0	48,0
Maximale	541,0	983,0	563,0	809,0
Effectifs	147	2 427	390	5 744

Répartition des stagiaires selon la distance parcourue



Cartographie des distances moyennes parcourues par la route

Formations certifiantes



Légende :



Distance Domicile - Formation FPC certifiante



Légende :

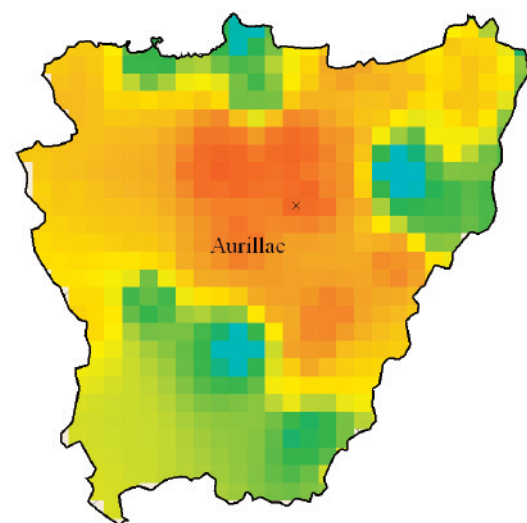


Distance Domicile - Formation FPC non certifiante



Champ retenu :

Localisation : les stagiaires retenus sont ceux qui résident sur le territoire. La localisation de la formation est faite au site et non au centre de formation.

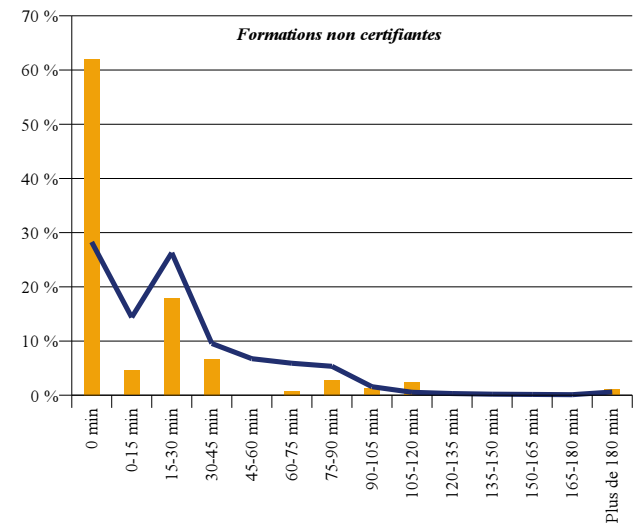
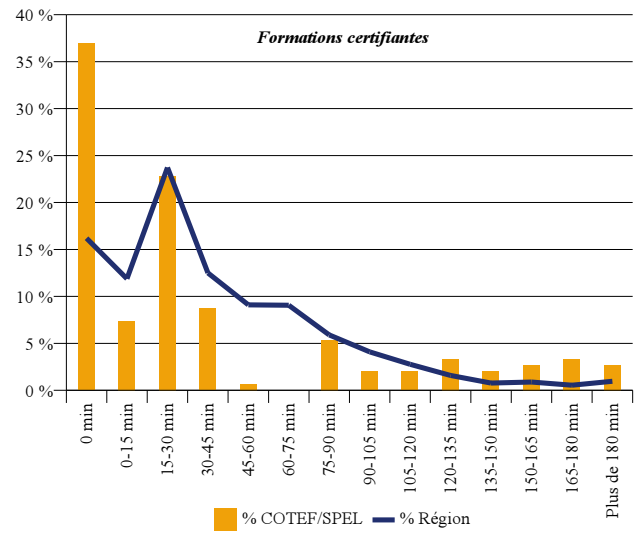


2/ Temps de trajet lieu de résidence - lieu de formation

Temps de trajet en minutes

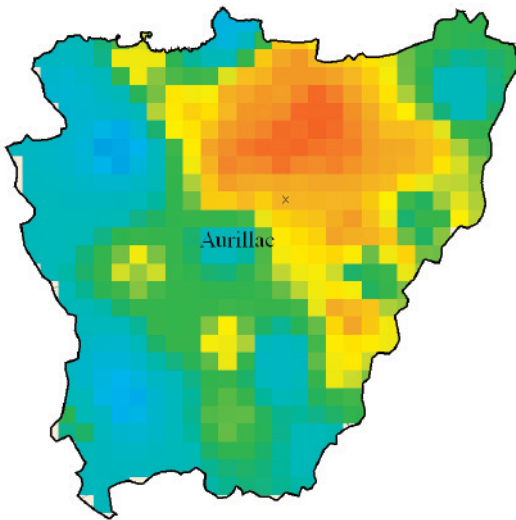
Période de janvier 2008 à décembre 2008	FPC Certifiante		FPC non certifiante	
	COTEF/SPEL	Région	COTEF/SPEL	Région
Médiane	20,0	28,0	0,0	16,0
Moyenne	41,6	41,0	17,7	27,2
Quantile 80 %	88,0	68,0	29,0	48,0
Maximale	330,0	631,0	350,0	458,0
Effectifs	147	2 427	390	5 744

Répartition des stagiaires selon le temps de trajet



Cartographie des temps de trajet moyens par la route

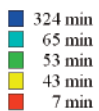
Formations certifiantes



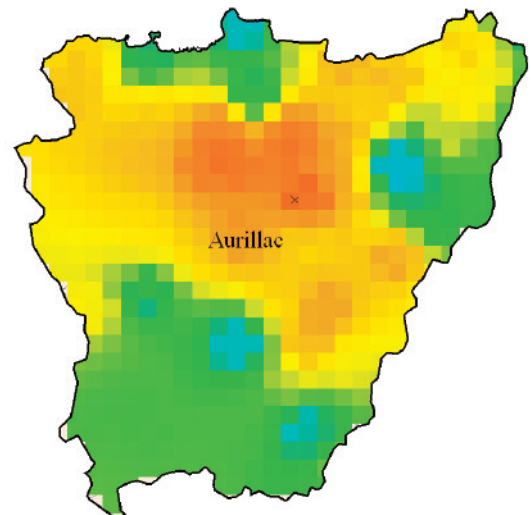
Légende :



Temps Domicile - Formation
FPC certifiante



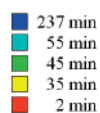
Formations non certifiantes



Légende :



Temps Domicile - Formation
FPC non certifiante



Champ retenu :

Localisation : les stagiaires retenus sont ceux qui résident sur le territoire.
La localisation de la formation est faite au site et non au centre de formation.

3/ Les mobilités entre territoires par spécialité de formation

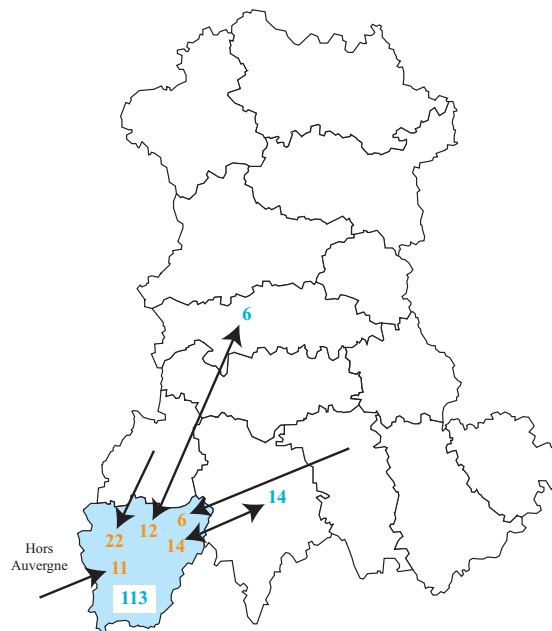
Effectifs formés sur le territoire et effectifs des résidents

Cartographie des flux de stagiaires entre territoires

Formés sur le territoire

Période de janvier 2008 à décembre 2008	FPC certifiante		FPC non certifiante	
	Effectifs	% résidant sur le territoire	Effectifs	% résidant sur le territoire
Lettres et arts	-	-	7	57 %
Agriculture, pêche, forêt et espaces verts	40	40 %	8	50 %
Transformations	26	54 %	6	83 %
Génie civil, construction et bois	52	42 %	1	100 %
Mécanique, électricité, électronique	-	-	10	50 %
Echanges et gestion	-	-	81	60 %
Communication et information	-	-	17	76 %
Services aux personnes	75	84 %	-	-
Services à la collectivité	-	-	13	85 %
Capacités individuelles et sociales	-	-	347	76 %
Total	193	59 %	490	72 %

Formations certifiantes



Champ retenu :

Localisation : les stagiaires retenus sont ceux qui résident sur le territoire. La localisation de la formation est faite au site et non au centre de formation.

Légende :

X ← stagiaires d'un autre territoire se sont formés dans le territoire
 → Y stagiaires du territoire se sont formés dans un autre territoire

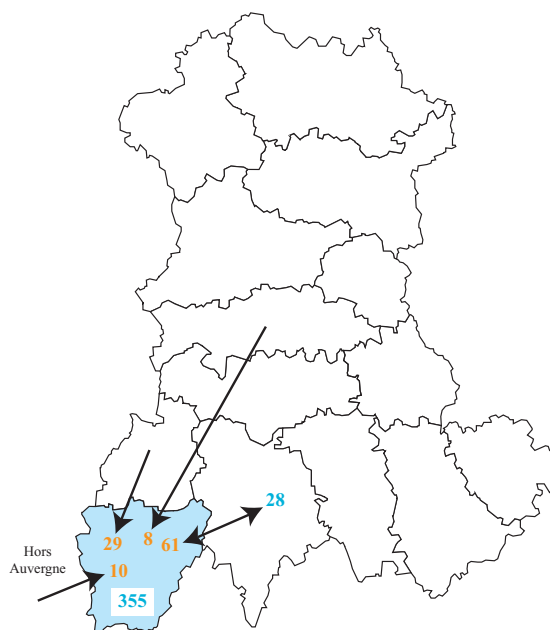
Z stagiaires du territoire se sont formés dans le territoire

Nb : les flux concernant moins de 5 stagiaires ne sont pas représentés.

Résidant sur le territoire

Période de janvier 2008 à décembre 2008	FPC certifiante		FPC non certifiante	
	Effectifs	% formés sur le territoire	Effectifs	% formés sur le territoire
Lettres et arts	-	-	4	100 %
Spécialités pluri-technologiques de production	1	100 %	-	-
Agriculture, pêche, forêt et espaces verts	23	61 %	4	100 %
Transformations	19	74 %	7	71 %
Génie civil, construction et bois	26	85 %	3	33 %
Mécanique, électricité, électronique	4	50 %	4	75 %
Echanges et gestion	3	100 %	49	100 %
Communication et information	2	100 %	14	93 %
Services aux personnes	70	90 %	2	50 %
Services à la collectivité	-	-	11	100 %
Capacités individuelles et sociales	-	-	294	90 %
Total	148	76 %	392	91 %

Formations non certifiantes





Contact



CARIF-OREF Auvergne
16b rue Fontgiève - 63 000 Clermont-Ferrand
Tel : 04 73 19 01 40 / Fax : 04 73 37 31 63

Portail : <http://www.formationauvergne.com/>
Mail : Oref@cariforef-auvergne.org

