

# COTEF/SPEL de Brioude

Cartographie des sortants  
de Formation Professionnelle Continue  
à destination des Demandeurs d'Emploi

PÉRIODE DE JANVIER À DÉCEMBRE 2008

Mise en ligne : avril 2009

## Une cartographie, photographie de l'effort de formation sur le territoire

La "cartographie des sortants de Formation Professionnelle Continue" a pour vocation de fournir aux acteurs locaux et régionaux un outil d'appréciation qualitatif et quantitatif de l'effort de formation consenti sur le territoire. Elle propose une photographie récente des formations réalisées et s'organise autour des cinq thématiques suivantes :

- ① Les spécialités de formation
- ② Les sites de formation
- ③ Les financeurs des formations
- ④ Le profil des stagiaires
- ⑤ La mobilité des stagiaires

## Une cartographie dynamique et réactive

Décliné au niveau de chacun des 14 COTEF/SPEL\*, des 4 départements et de l'Auvergne, ce document est mis à jour semestriellement.

Il s'appuie sur les sortants de formation comptabilisés au cours de l'année de référence, qu'elle soit civile (janvier à décembre de l'année N) ou glissante (juillet de l'année N-1 à juin de l'année N).

A terme, la cartographie s'enrichira d'autres sources statistiques telles que les formations réalisées dans le cadre des Ateliers Pédagogiques Personnalisés, des contrats de professionnalisation, de la formation des salariés, ... afin de proposer une vision aussi exhaustive que possible de la réalité de la formation professionnelle continue dans chaque territoire.

## Une cartographie conçue et réalisée dans une logique partenariale

La conception de ce document, basée sur une première maquette de l'OREF, s'est nourrie des souhaits et remarques des partenaires régionaux en charge de la formation professionnelle mais également de l'emploi et de l'insertion. Sa production a été assurée par l'OREF grâce au concours actifs des fournisseurs de données que sont l'AFPA, l'ASSEDIC et le Conseil Régional. Qu'ils en soient ici vivement remerciés.

\*COTEF : COmité Territorial Emploi Formation  
SPEL : Service Public de l'Emploi Local

## Guide de lecture

### Sources :

**Cartes** : Conseil Régional, ANPE, © sources ACXIOM Francièmes. Tous droits réservés.

**Données** : AFPA, Assédic, CNASEA, Conseil Régional.  
Années 2007 et 2008.  
Traitement CARIF-OREF Auvergne.

### Champs retenus:

**Formations** : ensemble des formations financées par l'Assédic, le Conseil Régional, l'Etat ("PAS Emploi"), l'Etat et le Conseil Régional (convention tripartite Etat - Conseil Régional - AFPA ; année 2008).

**Stagiaires** : stagiaires ayant suivi une formation achevée au cours de l'année de référence et de la précédente.

**Localisation** : sauf indication contraire (cf. partie "La mobilité des stagiaires"), les stagiaires retenus sont ceux qui ont été formés sur le territoire, qu'ils y résident ou non. La localisation est faite au site et non au centre de formation.

### Notes de lecture:

**Spécialités de formation** : les effectifs sont affichés selon la Nomenclature des Spécialités de Formation en 17 postes (NSF 17) avec, pour les plus représentés, le détail selon la NSF 93 postes.

### Indice de spécificité :

L'indice de spécificité est un indicateur chiffré qui permet d'apprécier ce qui distingue le territoire observé de la moyenne régionale. Un indice de spécificité supérieur à 1,10 (resp. inférieur à 0,90) indique une sur-représentation (resp. une sous représentation) par rapport à cette moyenne.

### Médiane - Quantile 80% :

50% (resp. 80%) des stagiaires ont parcouru une distance ou un temps de trajet inférieure ou égale à la médiane (resp. quantile 80%).

### Lecture des tableaux de données :

Le signe " - " désigne une données non disponible ou une évolution non calculable (pas d'effectifs à l'année N-1).

Les évolutions calculées entre la période N et la période N-1 le sont hors effectifs Assédic.

<b>Les spécialités de formation .....</b>	<b>4</b>
Les formations certifiantes .....	4
Les formations non certifiantes .....	5
<b>Les sites de formation .....</b>	<b>7</b>
Les sites ayant dispensé des formations certifiantes .....	7
Les sites ayant dispensé des formations non certifiantes .....	7
<b>Les financeurs des formations .....</b>	<b>8</b>
Les formations financées par financeur, type et niveau de formation...	8
Les financeurs des formations certifiantes .....	9
Les financeurs des formations non certifiantes .....	10
<b>Le profil des stagiaires .....</b>	<b>12</b>
Les effectifs formés par genre, type et spécialité de formation .....	12
Les effectifs formés par âge et type de formation .....	14
Les effectifs formés par mode de rémunération et type de formation.	14
<b>La mobilité des stagiaires .....</b>	<b>15</b>
La distance lieu de résidence - lieu de formation .....	15
Le temps de trajet lieu de résidence - lieu de formation .....	16
La mobilité entre territoires par spécialité de formation .....	17

## 1/ Les formations certifiantes

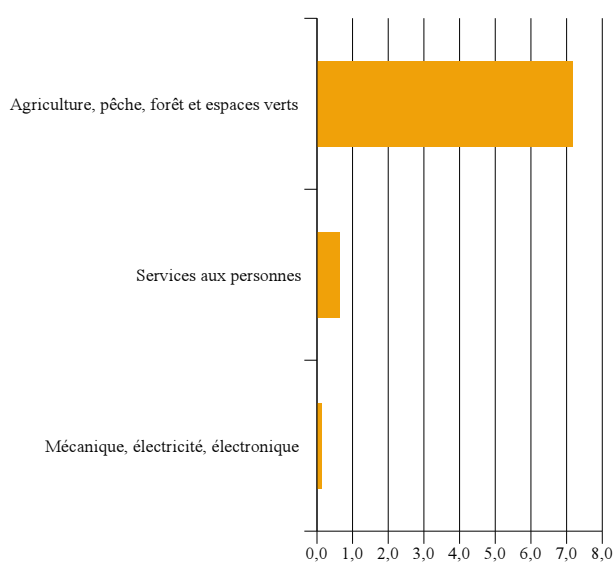
### Effectifs formés sur le territoire : spécialité et niveau de formation

(spécialité en NSF17 et détail des principales spécialités en NSF93)

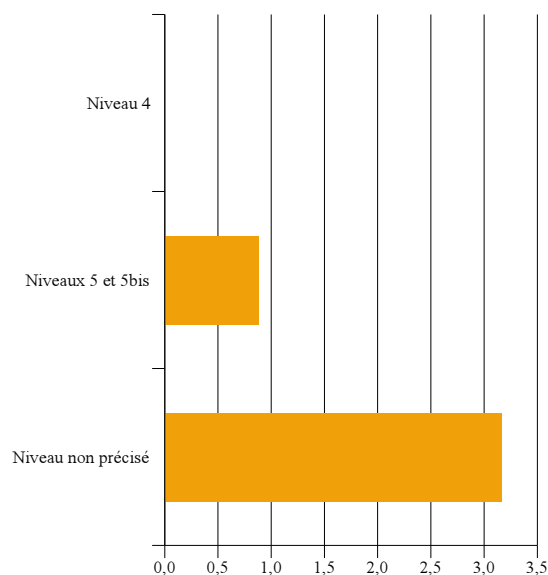
	Période de janvier 2008 à décembre 2008					Total		
	Niveaux 1 à 3	Niveau 4	Niveaux 5 et 5bis	Niveau non précisé	Total	Total période N	Total période N-1	Evolution %
<b>Agriculture, pêche, forêt et espaces verts</b>	-	0	21	30	51	51	57	- 11 %
<i>Forêts, espaces naturels, faune sauvage, pêche</i>	-	-	21	-	21	21	16	+ 31 %
<i>Spécialités plurivalentes de l'agronomie et de l'agriculture</i>	-	0	-	30	30	30	36	- 17 %
<b>Mécanique, électricité, électronique</b>	-	-	1	-	1	1	0	-
<b>Services aux personnes</b>	-	0	11	-	11	11	8	+ 38 %
<b>Evolution %</b>	-	- 100 %	+ 106 %	+ 1400 %	- 3 %	-	-	-
<b>Total</b>	-	0	33	30	63	63	65	- 3 %

### Effectifs formés sur le territoire pendant la période : indices de spécificité

Par spécialité de formation (NSF 17)



Par niveau de formation



## 2/ Les formations non certifiantes

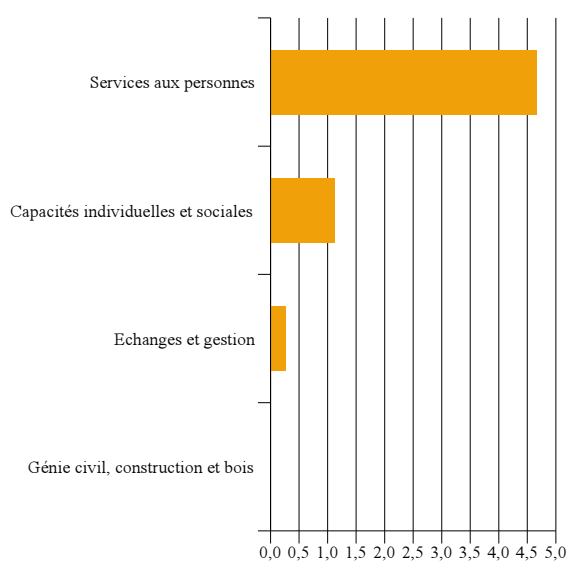
### Effectifs formés sur le territoire : spécialité et niveau de formation

(spécialité en NSF17 et détail des principales spécialités en NSF93)

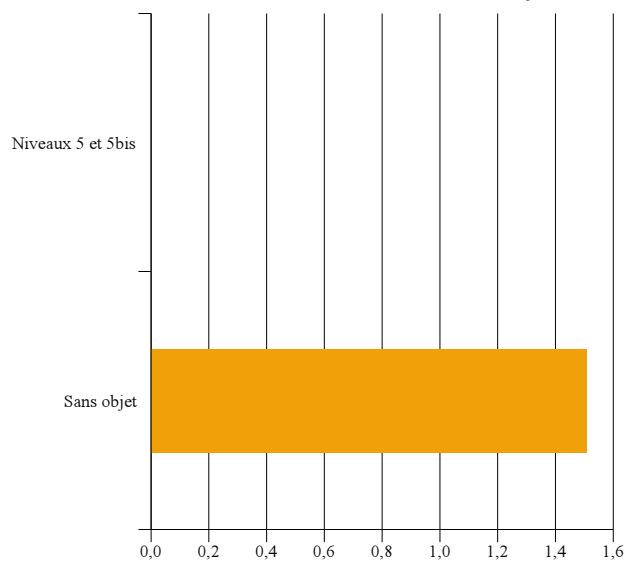
	Période de janvier 2008 à décembre 2008						Total		
	Niveaux 1 à 4	Niveaux 5 et 5bis	Niveau 6	Niveau non précisé	Sans objet	Total	Total période N	Total période N-1	Evolution %
<b>Génie civil, construction et bois</b>	-	0	-	-	0	0	0	7	- 100 %
<b>Echanges et gestion</b>	-	-	-	-	3	3	3	16	- 81 %
<b>Services aux personnes</b>	-	-	-	-	17	17	17	8	+ 113 %
<b>Capacités individuelles et sociales</b>	-	-	-	-	93	93	93	102	- 9 %
<i>Developpement des capacités d'orientation, d'insertion ou de réinsertion sociales et professionnelles</i>	-	-	-	-	93	93	93	102	- 9 %
<b>Evolution %</b>	-	- 100 %	-	-	- 13 %	- 15 %	-	-	-
<b>Total</b>	-	0	-	-	113	113	113	133	- 15 %

### Effectifs formés sur le territoire pendant la période : indices de spécificité

Par spécialité de formation (NSF 17)



Par niveau de formation



## 2/ Les formations non certifiantes (fin)

Effectifs formés sur le territoire : détail des formations relevant de la spécialité “Capacités individuelles et sociales”

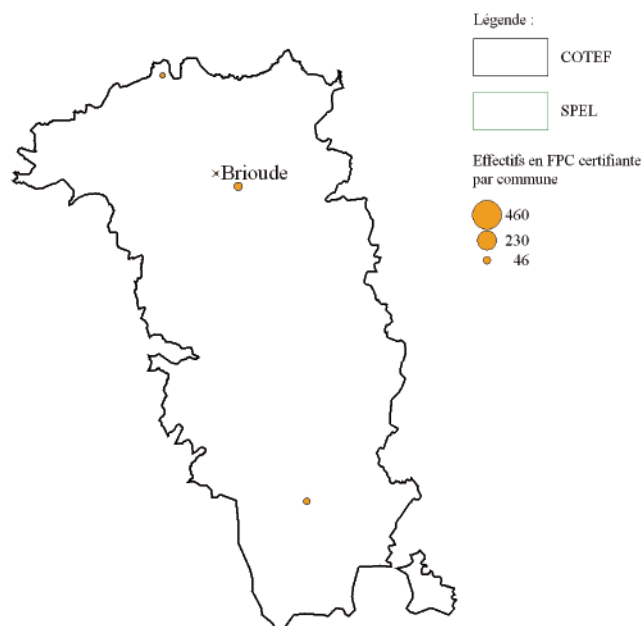
	Période de janvier 2008 à décembre 2008						Total		
	Niveaux 1 à 4	Niveaux 5 et 5bis	Niveau 6	Niveau non précisé	Sans objet	Total	Total période N	Total période N-1	Evolution %
<b>Developpement des capacités d'orientation,d'insertion ou de réinsertion sociales et professionnelles</b>	-	-	-	-	<b>93</b>	<b>93</b>	<b>93</b>	<b>102</b>	<b>- 9 %</b>
<i>Atelier spécifique</i>	-	-	-	-	24	24	24	17	+ 41 %
<i>Mobilisation</i>	-	-	-	-	5	5	5	13	- 62 %
<i>Non certifiant</i>	-	-	-	-	1	1	1	1	+ 0 %
<i>Orientation</i>	-	-	-	-	30	30	30	39	- 23 %
<i>Préparatoire à l'emploi</i>	-	-	-	-	33	33	33	15	+ 120 %
<i>Pré-qualification</i>	-	-	-	-	0	0	0	17	- 100 %
<b>Evolution %</b>	-	-	-	-	<b>- 9 %</b>	<b>- 9 %</b>	-	-	-
<b>Total</b>	-	-	-	-	<b>93</b>	<b>93</b>	<b>93</b>	<b>102</b>	<b>- 9 %</b>

## 1/ Les sites ayant dispensé de formations certifiantes

Effectifs formés sur le territoire  
par principaux sites de formation

Période de janvier 2008 à décembre 2008			
Site de formation	Commune du site	Total période N	Evolution
CFPPA BRIOUDE - BONNEFONT	Fontannes	30	- 39 %
CFPPA FORESTIER	Saugues	21	+ 31 %
MFREO DE SAINTE-FLORINE	Sainte-Florine	11	-
GRETA DU VAL D'ALLIER	Brioude	1	-
<b>Sous-Total des principaux sites</b>		<b>63</b>	<b>- 3 %</b>

Cartographie des sites ayant dispensé des formations certifiantes sur le territoire pendant la période

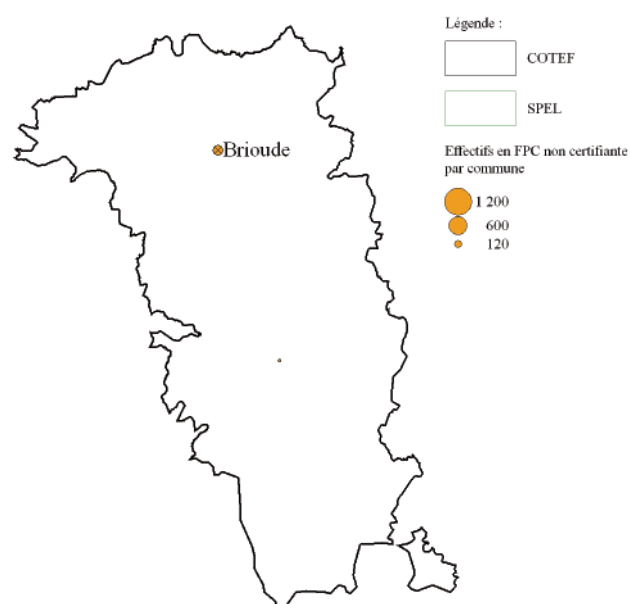


## 2/ Les sites ayant dispensé de formations non certifiantes

Effectifs formés sur le territoire  
par principaux sites de formation

Période de janvier 2008 à décembre 2008			
Site de formation	Commune du site	Total période N	Evolution
GRETA DU VAL D'ALLIER - LYCEE LA FAYETTE CENTRE FORMATION	Brioude	100	+ 1 %
UFCV ISSOIRE-VAL D'ALLIER - LANGEAC	Langeac	10	- 17 %
CFPPA BRIOUDE - BONNEFONT	Brioude	3	-
CCI DE BRIOUDE	Brioude	0	- 100 %
GRETA DU VAL D'ALLIER	Brioude	0	- 100 %
GRETA DU VAL D'ALLIER - ATELIER PERMANENT BATIMENT	Brioude	0	- 100 %
<b>Sous-Total des principaux sites</b>		<b>113</b>	<b>- 15 %</b>

Cartographie des sites ayant dispensé des formations non certifiantes sur le territoire pendant la période



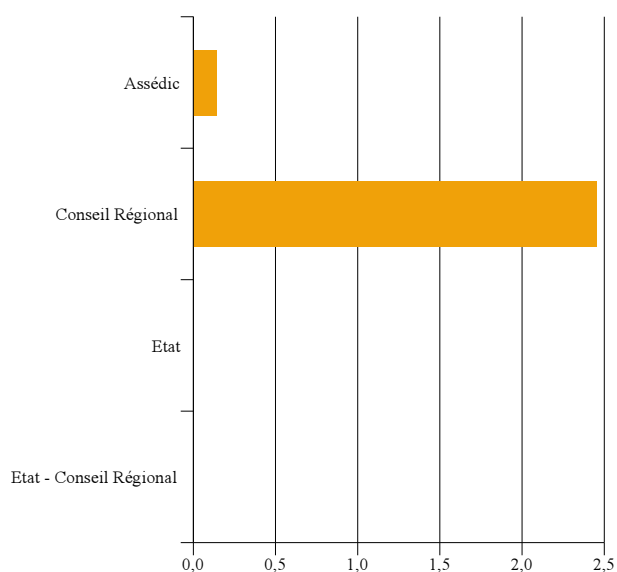
# 1/ Les formations financées par financeur, type et niveau de formation

## Effectifs formés sur le territoire : financeur, type et niveau de formation

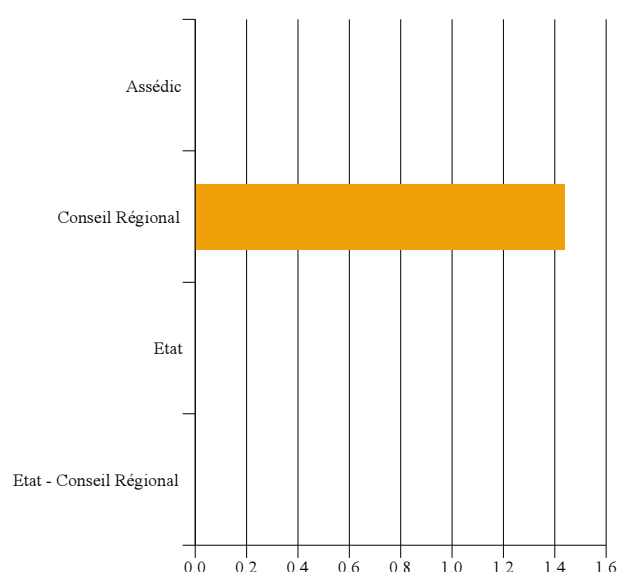
	FPC certifiante				FPC non certifiante			
	COTEF/SPEL		Région		COTEF/SPEL		Région	
	Période N	Evolution %	Période N	Evolution %	Période N	Evolution %	Période N	Evolution %
<b>Assédic</b>	<b>1</b>	<b>-</b>	<b>312</b>	<b>- 29 %</b>	<b>-</b>	<b>-</b>	<b>241</b>	<b>- 24 %</b>
Niveaux 1 à 3	-	-	4	- 20 %	-	-	0	- 100 %
Niveau 4	-	-	27	+ 108 %	-	-	0	- 100 %
Niveaux 5 et 5bis	1	-	277	- 33 %	-	-	15	-
Sans objet	-	-	-	-	-	-	226	- 24 %
Niveau non précisé	-	-	4	- 33 %	-	-	-	-
<b>Conseil Régional</b>	<b>62</b>	<b>- 5 %</b>	<b>1 128</b>	<b>- 18 %</b>	<b>113</b>	<b>- 15 %</b>	<b>4 147</b>	<b>- 35 %</b>
Niveaux 1 à 3	-	-	172	- 43 %	-	-	20	- 53 %
Niveau 4	0	- 100 %	157	- 49 %	-	-	46	- 77 %
Niveaux 5 et 5bis	32	+ 100 %	399	- 34 %	0	- 100 %	284	- 58 %
Niveau 6	-	-	-	-	-	-	64	- 63 %
Sans objet	-	-	-	-	113	- 13 %	3 732	- 29 %
Niveau non précisé	30	+ 1400 %	400	+ 133 %	-	-	1	- 93 %
<b>Etat</b>	<b>-</b>	<b>-</b>	<b>164</b>	<b>+ 9 %</b>	<b>-</b>	<b>-</b>	<b>451</b>	<b>- 30 %</b>
Niveaux 1 à 3	-	-	9	- 40 %	-	-	0	- 100 %
Niveau 4	-	-	36	+ 9 %	-	-	27	+ 17 %
Niveaux 5 et 5bis	-	-	119	+ 16 %	-	-	334	- 30 %
Niveau 6	-	-	-	-	-	-	1	-
Niveau non précisé	-	-	-	-	-	-	89	- 39 %
<b>Etat - Conseil Régional</b>	<b>-</b>	<b>-</b>	<b>1 208</b>	<b>+ 3 %</b>	<b>-</b>	<b>-</b>	<b>1 122</b>	<b>- 11 %</b>
Niveaux 1 à 3	-	-	119	- 11 %	-	-	8	+ 60 %
Niveau 4	-	-	197	+ 6 %	-	-	54	- 34 %
Niveaux 5 et 5bis	-	-	873	+ 3 %	-	-	537	- 2 %
Niveau 6	-	-	-	-	-	-	1	-
Niveau non précisé	-	-	19	-	-	-	522	- 15 %
<b>Evolution %</b>	<b>-</b>	<b>- 3 %</b>	<b>-</b>	<b>- 11 %</b>	<b>-</b>	<b>- 15 %</b>	<b>-</b>	<b>- 31 %</b>
<b>Total</b>	<b>63</b>	<b>-</b>	<b>2 812</b>	<b>-</b>	<b>113</b>	<b>-</b>	<b>5 961</b>	<b>-</b>

## Effectifs formés sur le territoire pendant la période : indices de spécificité

Par financeur - FPC certifiante



Par financeur - FPC non certifiante





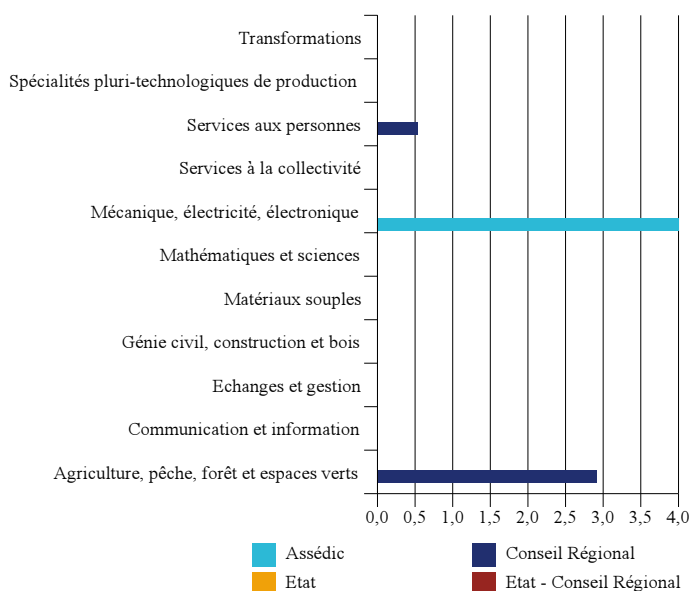
## 2/ Les financeurs des formations certifiantes

### Effectifs formés sur le territoire : financeur et spécialité de formation

(spécialité en NSF17 et détail des principales spécialités en NSF93)

	Période de janvier 2008 à décembre 2008					Total		Evolution %
	Assédic	Conseil Régional	Etat	Etat - Conseil Régional	Total	Total période N	Total période N-1	
<b>Agriculture, pêche, forêt et espaces verts</b>	-	51	-	-	51	51	57	- 11 %
<i>Forêts, espaces naturels, faune sauvage, pêche</i>	-	21	-	-	21	21	16	+ 31 %
<i>Spécialités plurivalentes de l'agronomie et de l'agriculture</i>	-	30	-	-	30	30	36	- 17 %
<b>Mécanique, électricité, électronique</b>	1	-	-	-	1	1	0	-
<b>Services aux personnes</b>	-	11	-	-	11	11	8	+ 38 %
<b>Evolution %</b>	-	- 5 %	-	-	- 3 %	-	-	-
<b>Total</b>	1	62	-	-	63	63	65	- 3 %

Effectifs formés sur le territoire pendant la période :  
indice de spécificité par financeur  
et spécialité de formation (NSF 17)  
*FPC certifiante*



### 3/ Les financeurs des formations non certifiantes

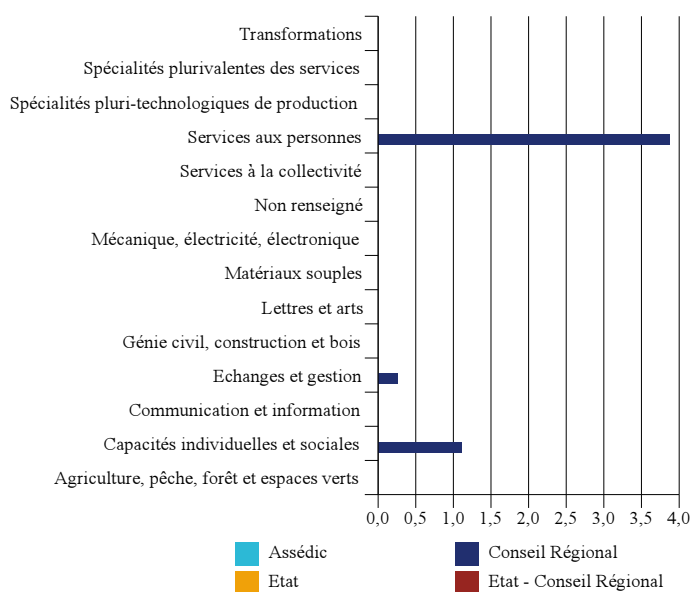
#### Effectifs formés sur le territoire : financeur et spécialité de formation

(spécialité en NSF17 et détail des principales spécialités en NSF93)

	Période de janvier 2008 à décembre 2008					Total		
	Assédic	Conseil Régional	Etat	Etat - Conseil Régional	Total	Total période N	Total période N-1	Evolution %
<b>Génie civil, construction et bois</b>	-	<b>0</b>	-	-	<b>0</b>	<b>0</b>	<b>7</b>	<b>- 100 %</b>
<b>Echanges et gestion</b>	-	<b>3</b>	-	-	<b>3</b>	<b>3</b>	<b>16</b>	<b>- 81 %</b>
<b>Services aux personnes</b>	-	<b>17</b>	-	-	<b>17</b>	<b>17</b>	<b>8</b>	<b>+ 113 %</b>
<b>Capacités individuelles et sociales</b>	-	<b>93</b>	-	-	<b>93</b>	<b>93</b>	<b>102</b>	<b>- 9 %</b>
<i>Developpement des capacités d'orientation, d'insertion ou de réinsertion sociales et professionnelles</i>	-	93	-	-	93	93	102	- 9 %
<b>Evolution %</b>	-	<b>- 15 %</b>	-	-	<b>- 15 %</b>	-	-	-
<b>Total</b>	-	<b>113</b>	-	-	<b>113</b>	<b>113</b>	<b>133</b>	<b>- 15 %</b>

#### Effectifs formés sur le territoire pendant la période : indice de spécificité par financeur et spécialité de formation (NSF 17)

FPC non certifiante



## Effectifs formés sur le territoire : financeur et détail des formations relevant de la spécialité “Capacités individuelles et sociales”

	Période de janvier 2008 à décembre 2008					Total		
	Assédic	Conseil Régional	Etat	Etat-Conseil Régional	Total	Total période N	Total période N-1	Evolution %
<b>Developpement des capacités d'orientation,d'insertion ou de réinsertion sociales et professionnelles</b>	-	<b>93</b>	-	-	<b>93</b>	<b>93</b>	<b>102</b>	<b>- 9 %</b>
<i>Atelier spécifique</i>	-	24	-	-	24	24	17	+ 41 %
<i>Mobilisation</i>	-	5	-	-	5	5	13	- 62 %
<i>Non certifiant</i>	-	1	-	-	1	1	1	+ 0 %
<i>Orientation</i>	-	30	-	-	30	30	39	- 23 %
<i>Préparatoire à l'emploi</i>	-	33	-	-	33	33	15	+ 120 %
<i>Pré-qualification</i>	-	0	-	-	0	0	17	- 100 %
<b>Evolution %</b>	-	<b>- 9 %</b>	-	-	<b>- 9 %</b>	-	-	-
<b>Total</b>	-	<b>93</b>	-	-	<b>93</b>	<b>93</b>	<b>102</b>	<b>- 9 %</b>

## 1/ Les effectifs formés par genre, type et spécialité de formation

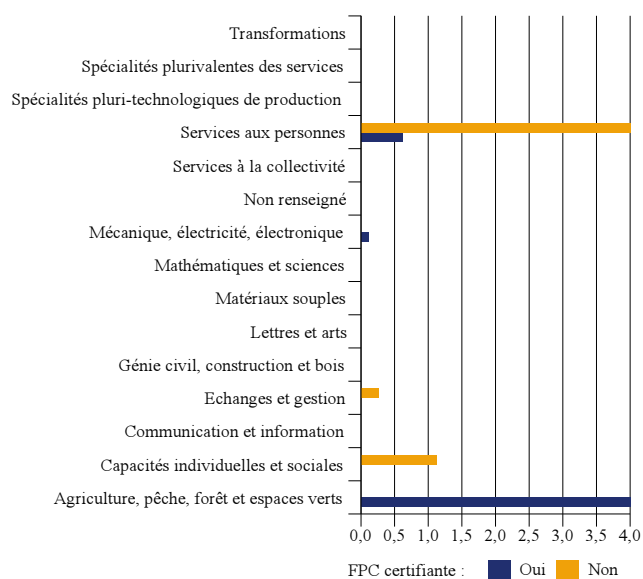
## Effectifs formés sur le territoire : genre, type et spécialité de formation

(spécialité en NSF17 et détail des principales spécialités en NSF93)

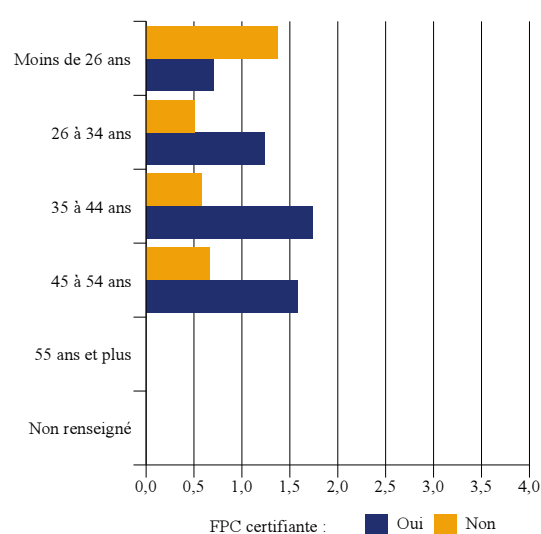
	FPC certifiante				FPC non certifiante			
	COTEF/SPEL		Région		COTEF/SPEL		Région	
	Total	% femmes	Total	% femmes	Total	% femmes	Total	% femmes
<b>Mathématiques et sciences</b>	-	-	1	100 %	-	-	-	-
<b>Lettres et arts</b>	-	-	-	-	-	-	36	86 %
<b>Spécialités pluri-technologiques de production</b>	-	-	28	7 %	-	-	58	38 %
<b>Agriculture, pêche, forêt et espaces verts</b>	51	29%	318	39 %	-	-	10	-
<i>Forêts, espaces naturels, faune sauvage, pêche</i>	21	-	44	-	-	-	-	-
<i>Spécialités plurivalentes de l'agronomie et de l'agriculture</i>	30	50%	248	43 %	-	-	-	-
<b>Transformations</b>	-	-	203	23 %	-	-	71	45 %
<b>Génie civil, construction et bois</b>	-	-	409	12 %	-	-	100	21 %
<b>Matériaux souples</b>	-	-	3	100 %	-	-	21	86 %
<b>Mécanique, électricité, électronique</b>	1	-	378	14 %	-	-	178	22 %
<b>Spécialités plurivalentes des services</b>	-	-	-	-	-	-	15	40 %
<b>Echanges et gestion</b>	-	-	556	26 %	3	100 %	600	33 %
<b>Communication et information</b>	-	-	110	47 %	-	-	252	65 %
<b>Services aux personnes</b>	11	91%	795	83 %	17	94 %	192	82 %
<b>Services à la collectivité</b>	-	-	11	18 %	-	-	43	38 %
<b>Capacités individuelles et sociales</b>	-	-	-	-	93	44 %	4 368	59 %
<i>Developpement des capacités d'orientation, d'insertion ou de réinsertion sociales et professionnelles</i>	-	-	-	-	93	44 %	3 873	60 %
<b>Non renseigné</b>	-	-	-	-	-	-	17	94 %
<b>Total</b>	63	40 %	2 812	40 %	113	53 %	5 961	56 %

## Effectifs formés sur le territoire : indices de spécificité

Par type et spécialité de formation des personnes formées



Par type de formation et âge des personnes formées


 Effectifs formés sur le territoire : genre, type et détail des formations relevant de la spécialité  
 “Capacités individuelles et sociales” (FPC non certifiante uniquement)

Période de janvier 2008 à décembre 2008	COTEF/SPEL		Région	
	Total	% femmes	Total	% femmes
<b>Développement des capacités comportementales et relationnelles</b>	-	-	-	-
<i>Mobilisation</i>	-	-	0	-
<b>Développement des capacités d'orientation, d'insertion ou de réinsertion sociales et professionnelles</b>	<b>93</b>	<b>44 %</b>	<b>3 873</b>	<b>60 %</b>
<i>Atelier spécifique</i>	24	17 %	482	55 %
<i>E2C</i>	-	-	400	66 %
<i>Handicap et insertion</i>	-	-	33	39 %
<i>Mobilisation</i>	5	40 %	152	59 %
<i>Non certifiant</i>	1	0 %	6	50 %
<i>Orientation</i>	30	53 %	1 251	65 %
<i>Préparatoire à l'emploi</i>	33	58 %	601	66 %
<i>Pré-qualification</i>	0	-	948	49 %
<b>Développement des capacités individuelles d'organisation</b>	-	-	-	-
<i>Préparatoire à l'emploi</i>	-	-	0	-
<b>Développement des capacités mentales, apprentissage de base</b>	-	-	-	-
<i>Mobilisation</i>	-	-	0	-
<b>Spécialités concernant plusieurs capacités</b>	-	-	<b>495</b>	<b>54 %</b>
<i>Non certifiant</i>	-	-	495	54 %
<i>Pré-qualification</i>	-	-	0	-
<b>Total</b>	<b>93</b>	<b>44 %</b>	<b>4 368</b>	<b>59 %</b>

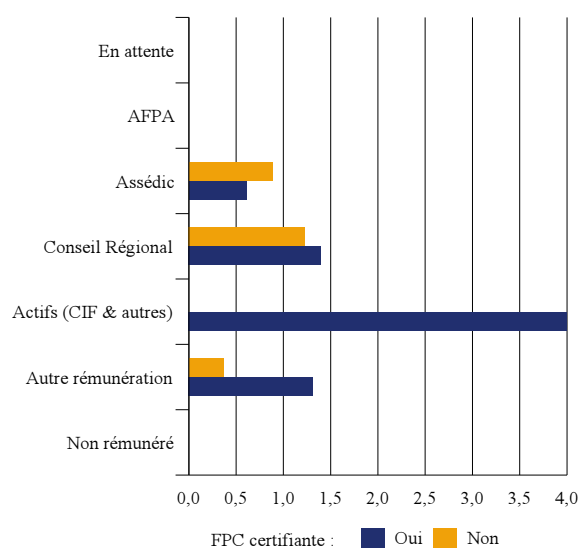
## 2/ Les effectifs formés par âge et type de formation

Période de janvier 2008 à décembre 2008	FPC certifiante						FPC non certifiante					
	COTEF/SPEL			Région			COTEF/SPEL			Région		
	Total	% femmes	Evolution %	Total	% femmes	Evolution %	Total	% femmes	Evolution %	Total	% femmes	Evolution %
Moins de 26 ans	25	12 %	-32 %	983	37 %	- 16 %	87	55 %	-17 %	3 923	58 %	-28 %
26 à 34 ans	15	60 %	36 %	852	38 %	+ 1 %	11	55 %	22 %	833	52 %	-35 %
35 à 44 ans	15	53 %	7 %	563	45 %	- 12 %	9	33 %	-31 %	640	53 %	-41 %
45 à 54 ans	8	63 %	167 %	329	48 %	+ 10 %	6	50 %		376	50 %	-27 %
55 ans et plus	-	-	-	25	48 %	+ 75 %	-	-	-	33	48 %	-49 %
Non renseigné	-	-	-	60		-	-	-	-	156		-
<b>Total</b>	<b>63</b>	<b>40 %</b>	<b>-3 %</b>	<b>2 812</b>	<b>40 %</b>	<b>-11 %</b>	<b>113</b>	<b>53 %</b>	<b>-15 %</b>	<b>5 961</b>	<b>56 %</b>	<b>-31 %</b>

## 3/ Les effectifs formés par mode de rémunération et type de formation

Période de janvier 2008 à décembre 2008	FPC certifiante						FPC non certifiante					
	COTEF/SPEL			Région			COTEF/SPEL			Région		
	Total	% femmes	Evolution %	Total	% femmes	Evolution %	Total	% femmes	Evolution %	Total	% femmes	Evolution %
AFFA	-	-	-	162	18 %	+ 9 %	-	-	-	331	56 %	- 35 %
Assédict	18	50 %	- 5 %	1 312	42 %	- 11 %	26	65 %	- 32 %	1 546	48 %	- 33 %
Conseil Régional	38	32 %	+ 12 %	1 212	42 %	- 15 %	86	50 %	- 9 %	3 691	59 %	- 30 %
Actifs (CIF & autres)	5	40 %	+ 25 %	8	38 %	+ 0 %	-	-	-	11	18 %	- 31 %
Autre rémunération	2	100 %	- 75 %	68	59 %	- 21 %	1	0 %	+ 0 %	144	78 %	- 47 %
Non rémunéré	-	-	-	30	20 %	+ 233 %	-	-	-	199	35 %	- 25 %
En attente	-	-	-	20	15 %	-	-	-	-	39	33 %	-
<b>Total</b>	<b>63</b>	<b>40 %</b>	<b>-3 %</b>	<b>2 812</b>	<b>40 %</b>	<b>-11 %</b>	<b>113</b>	<b>53 %</b>	<b>-15 %</b>	<b>5 961</b>	<b>56 %</b>	<b>-31 %</b>

Effectifs formés sur le territoire pendant la période :  
indice de spécificité par type de formation  
et mode de rémunération des personnes formées

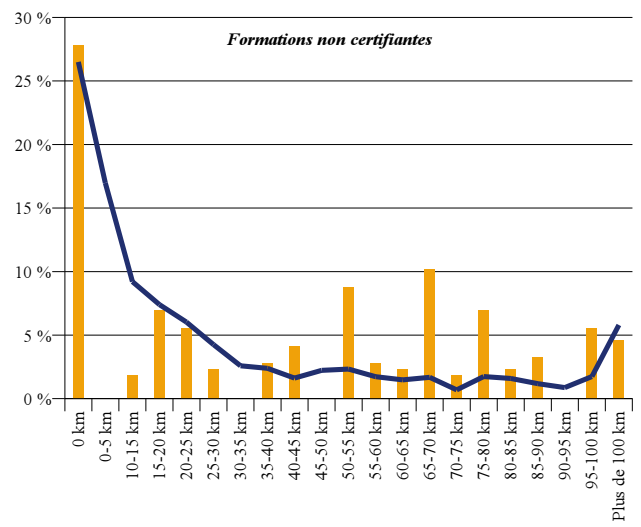
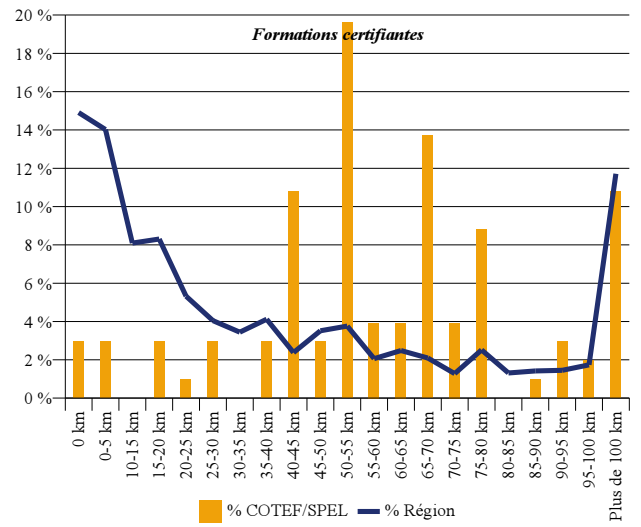


# 1/ Distance lieu de résidence - lieu de formation

## Distances parcourues en kilomètres

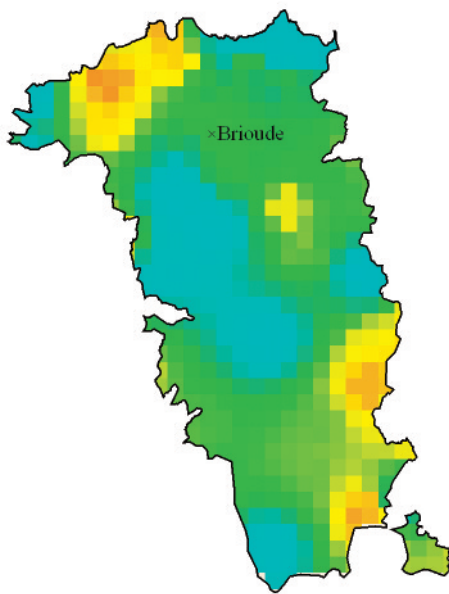
Période de janvier 2008 à décembre 2008	FPC Certifiante		FPC non Certifiante	
	COTEF/SPEL	Région	COTEF/SPEL	Région
Médiane	56,0	25,0	41,0	13,0
Moyenne	61,8	46,2	44,0	28,8
Quantile 80 %	79,0	78,0	76,0	48,0
Maximale	163,0	983,0	335,0	809,0
<b>Effectifs</b>	<b>99</b>	<b>2 427</b>	<b>209</b>	<b>5 744</b>

## Répartition des stagiaires selon la distance parcourue

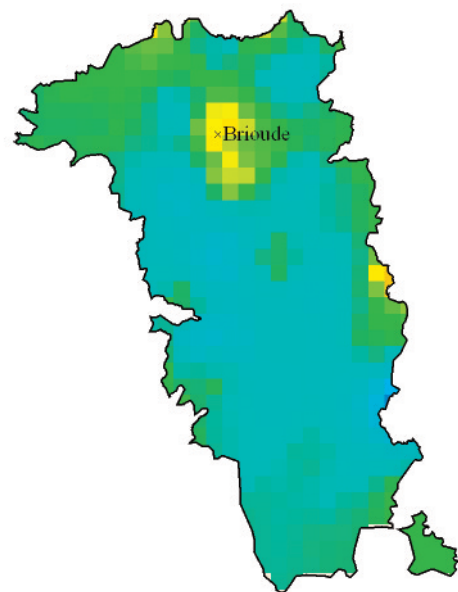


## Cartographie des distances moyennes parcourues par la route

Formations certifiantes



Formations non certifiantes



Légende :

- COTEF
- SPEL

Distance Domicile - Formation  
FPC certifiante

- 564 km
- 70 km
- 56 km
- 46 km
- 5 km

Légende :

- COTEF
- SPEL

Distance Domicile - Formation  
FPC non certifiante

- 372 km
- 57 km
- 46 km
- 35 km
- 1 km

### Champ retenu :

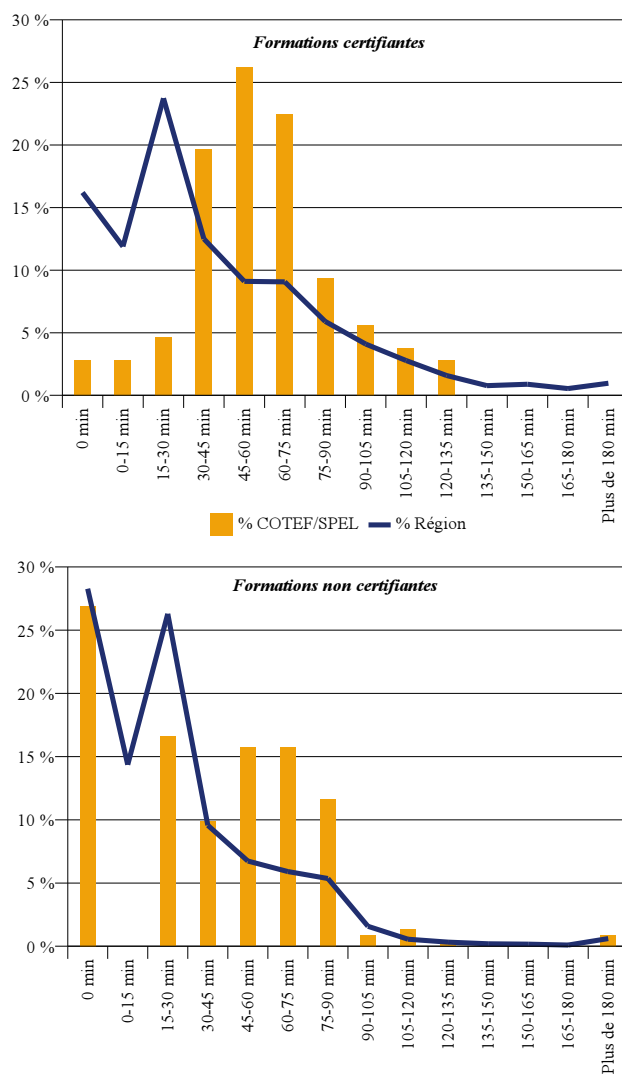
**Localisation :** les stagiaires retenus sont ceux qui résident sur le territoire. La localisation de la formation est faite au site et non au centre de formation.

## 2/ Temps de trajet lieu de résidence - lieu de formation

### Temps de trajet en minutes

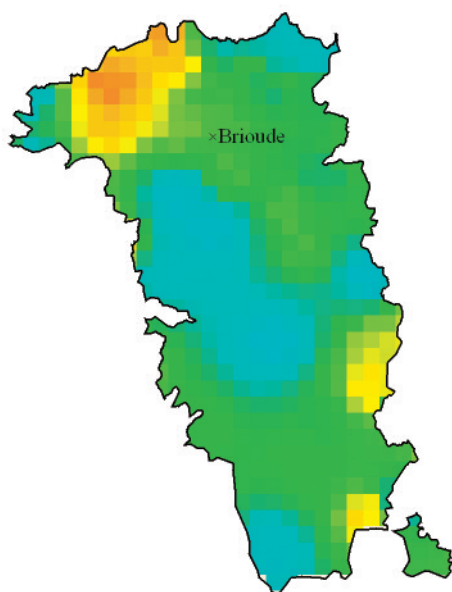
Période de janvier 2008 à décembre 2008	FPC Certifiante		FPC non certifiante	
	COTEF/SPEL	Région	COTEF/SPEL	Région
Médiane	54,0	28,0	39,0	16,0
Moyenne	58,0	41,0	40,1	27,2
Quantile 80 %	75,0	68,0	68,0	48,0
Maximale	128,0	631,0	252,0	458,0
<b>Effectifs</b>	<b>99</b>	<b>2 427</b>	<b>209</b>	<b>5 744</b>

### Répartition des stagiaires selon le temps de trajet



### Cartographie des temps de trajet moyens par la route

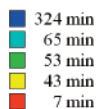
#### Formations certifiantes



Légende :



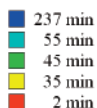
Temps Domicile - Formation  
FPC certifiante



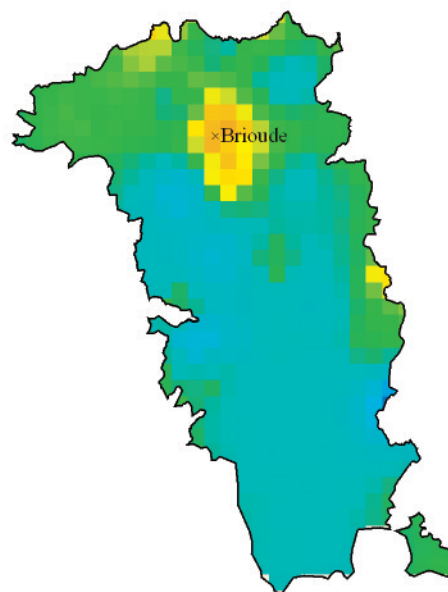
Légende :



Temps Domicile - Formation  
FPC non certifiante



#### Formations non certifiantes



### Champ retenu :

**Localisation :** les stagiaires retenus sont ceux qui résident sur le territoire.  
La localisation de la formation est faite au site et non au centre de formation.



### 3/ Les mobilités entre territoires par spécialité de formation

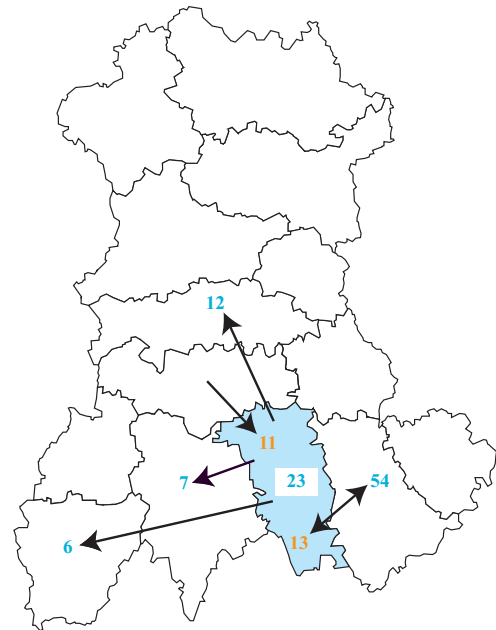
Effectifs formés sur le territoire et effectifs des résidents

Cartographie des flux de stagiaires entre territoires

**Formés sur le territoire**

Période de janvier 2008 à décembre 2008	FPC certifiante		FPC non certifiante	
	Effectifs	% résidant sur le territoire	Effectifs	% résidant sur le territoire
Agriculture, pêche, forêt et espaces verts	51	29 %	-	-
Mécanique, électricité, électronique	1	100 %	-	-
Echanges et gestion	-	-	3	67 %
Services aux personnes	11	73 %	17	71 %
Capacités individuelles et sociales	-	-	93	89 %
<b>Total</b>	<b>63</b>	<b>37 %</b>	<b>113</b>	<b>86 %</b>

**Formations certifiantes**



Légende :

- X ← stagiaires d'un autre territoire se sont formés dans le territoire
- Y stagiaires du territoire se sont formés dans un autre territoire

Z stagiaires du territoire se sont formés dans le territoire

Nb : les flux concernant moins de 5 stagiaires ne sont pas représentés.

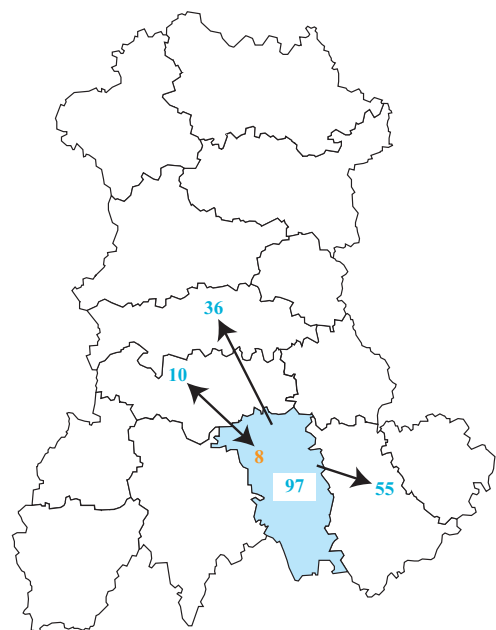
**Champ retenu :**

**Localisation :** les stagiaires retenus sont ceux qui résident sur le territoire. La localisation de la formation est faite au site et non au centre de formation.

**Résidant sur le territoire**

Période de janvier 2008 à décembre 2008	FPC certifiante		FPC non certifiante	
	Effectifs	% formés sur le territoire	Effectifs	% formés sur le territoire
Spécialités pluri-technologiques de production	1	100 %	1	100 %
Agriculture, pêche, forêt et espaces verts	24	63 %	-	-
Transformations	6	50 %	1	100 %
Génie civil, construction et bois	5	40 %	1	100 %
Matériaux souples	-	-	1	100 %
Mécanique, électricité, électronique	10	70 %	3	33 %
Echanges et gestion	28	93 %	37	51 %
Communication et information	-	-	12	92 %
Services aux personnes	39	38 %	12	100 %
Capacités individuelles et sociales	-	-	141	59 %
<b>Total</b>	<b>113</b>	<b>48 %</b>	<b>209</b>	<b>46 %</b>

**Formations non certifiantes**





## Contact

CARIF-OREF Auvergne  
16b rue Fontgiève - 63 000 Clermont-Ferrand  
Tel : 04 73 19 01 40 / Fax : 04 73 37 31 63

Portail : <http://www.formationauvergne.com/>  
Mail : [Oref@cariforef-auvergne.org](mailto:Oref@cariforef-auvergne.org)

