

COTEF/SPEL de Clermont-Ferrand

Cartographie des sortants
de Formation Professionnelle Continue
à destination des Demandeurs d'Emploi

PÉRIODE DE JANVIER 2009 À DECEMBRE 2009

Mise en ligne : août 2010

Une cartographie, photographie de l'effort de formation sur le territoire

La "cartographie des sortants de Formation Professionnelle Continue" a pour vocation de fournir aux acteurs locaux et régionaux un outil d'appréciation qualitatif et quantitatif de l'effort de formation consenti sur le territoire. Elle propose une photographie récente des formations réalisées et s'organise autour des cinq thématiques suivantes :

- ① Les spécialités de formation
- ② Les sites de formation
- ③ Les financeurs des formations
- ④ Le profil des stagiaires
- ⑤ La mobilité des stagiaires

Une cartographie dynamique et réactive

Décliné au niveau de chacun des 14 COTEF/SPEL*, des 4 départements et de l'Auvergne, ce document est mis à jour semestriellement.

Il s'appuie sur les sortants de formation comptabilisés au cours de l'année de référence, qu'elle soit civile (janvier à décembre de l'année N) ou glissante (juillet de l'année N-1 à juin de l'année N).

A terme, la cartographie s'enrichira d'autres sources statistiques telles que les formations réalisées dans le cadre des Ateliers Pédagogiques Personnalisés, des contrats de professionnalisation, de la formation des salariés, ... afin de proposer une vision aussi exhaustive que possible de la réalité de la formation professionnelle continue dans chaque territoire.

Une cartographie conçue et réalisée dans une logique partenariale

La conception de ce document, basée sur une première maquette de l'OREF, s'est nourrie des souhaits et remarques des partenaires régionaux en charge de la formation professionnelle mais également de l'emploi et de l'insertion. Sa production a été assurée par l'OREF grâce au concours actifs des fournisseurs de données que sont l'AFPA, Pôle Emploi et le Conseil Régional. Qu'ils en soient ici vivement remerciés.

*COTEF : COmité Territorial Emploi Formation
SPEL : Service Public de l'Emploi Local

Guide de lecture

Sources :

Cartes : Conseil Régional, Pôle Emploi, © sources ACXIOM Francièmes. Tous droits réservés.

Données : AFPA, Pôle Emploi, ASP, Conseil Régional.
Traitement CARIF-OREF Auvergne.

Champs retenus:

Formations : ensemble des formations financées par Pôle Emploi, le Conseil Régional, l'Etat ("PAS Emploi"), l'Etat et le Conseil Régional (convention tripartite Etat - Conseil Régional - AFPA).

Stagiaires : stagiaires ayant suivi une formation achevée au cours de l'année de référence et de la précédente.

Localisation : sauf indication contraire (cf. partie "La mobilité des stagiaires"), les stagiaires retenus sont ceux qui ont été formés sur le territoire, qu'ils y résident ou non. La localisation est faite au site et non au centre de formation.

La localisation au lieu de résidence n'est pas disponible pour les données Pôle Emploi.

Notes de lecture:

Spécialités de formation : les effectifs sont affichés selon la Nomenclature des Spécialités de Formation en 17 postes (NSF 17) avec, pour les plus représentés, le détail selon la NSF 93 postes.

Indice de spécificité :

L'indice de spécificité est un indicateur chiffré qui permet d'apprécier ce qui distingue le territoire observé de la moyenne régionale. Un indice de spécificité supérieur à 1,10 (resp. inférieur à 0,90) indique une sur-représentation (resp. une sous-représentation) par rapport à cette moyenne.

Médiane - Quantile 80% :

50% (resp. 80%) des stagiaires ont parcouru une distance ou un temps de trajet inférieure ou égale à la médiane (resp. quantile 80%).

Lecture des tableaux de données :

Le signe " - " désigne une données non disponible ou une évolution non calculable (pas d'effectifs à l'année N-1) .

Les spécialités de formation	4
Les formations certifiantes	4
Les formations non certifiantes	5
Les sites de formation	8
Les sites ayant dispensé des formations certifiantes	8
Les sites ayant dispensé des formations non certifiantes	8
Les financeurs des formations	9
Les formations financées par financeur, type et niveau de formation...	9
Les financeurs des formations certifiantes	10
Les financeurs des formations non certifiantes	11
Le profil des stagiaires	14
Les effectifs formés par genre, type et spécialité de formation	14
Les effectifs formés par âge et type de formation	16
Les effectifs formés par mode de rémunération et type de formation.	16
La mobilité des stagiaires	17
La distance lieu de résidence - lieu de formation	17
Le temps de trajet lieu de résidence - lieu de formation	18
La mobilité entre territoires par spécialité de formation	19

1/ Les formations certifiantes

Effectifs formés sur le territoire : spécialité et niveau de formation

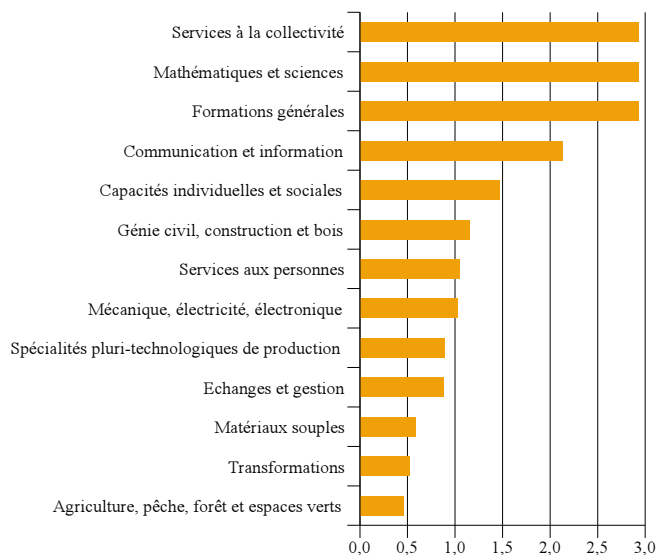
(spécialité en NSF17 et détail des principales spécialités en NSF93)

	Période de janvier 2009 à décembre 2009					Total		
	Niveaux 1 à 3	Niveau 4	Niveaux 5 et 5bis	Niveau non précisé	Total	Total période N	Total période N-1	Evolution %
Formations générales	-	-	-	1	1	1	0	-
Mathématiques et sciences	1	-	-	-	1	1	1	-
Spécialités pluri-technologiques de production	1	24	1	-	26	26	10	+ 160 %
<i>Technologies de commandes des transformations industrielles</i>	-	24	1	-	25	25	10	+ 150 %
Agriculture, pêche, forêt et espaces verts	1	13	-	22	36	36	51	- 29 %
<i>Spécialités plurivalentes de l'agronomie et de l'agriculture</i>	-	8	-	22	30	30	47	- 36 %
Transformations	-	1	42	-	43	43	39	+ 10 %
<i>Energie, génie climatique</i>	-	-	30	-	30	30	16	+ 88 %
Génie civil, construction et bois	5	60	110	28	203	203	138	+ 47 %
<i>Bâtiment : construction et couverture</i>	1	27	27	28	83	83	73	+ 14 %
<i>Bâtiment : finitions</i>	4	12	66	-	82	82	44	+ 86 %
<i>Spécialités pluritechnologiques génie civil, construction, bois</i>	0	20	11	-	31	31	8	+ 288 %
Matériaux souples	-	0	1	-	1	1	2	- 50 %
Mécanique, électricité, électronique	12	30	154	14	210	210	124	+ 69 %
<i>Electricité, électronique</i>	-	1	83	-	84	84	34	+ 147 %
<i>Mécanique générale et de précision, usinage</i>	12	22	69	14	117	117	72	+ 63 %
Echanges et gestion	44	37	35	10	126	126	290	- 57 %
<i>Commerce, vente</i>	39	1	2	-	42	42	58	- 28 %
<i>Comptabilité, gestion</i>	0	36	-	-	36	36	24	+ 50 %
<i>Transports, manutention, magasinage</i>	5	-	33	10	48	48	206	- 77 %
Communication et information	47	28	31	-	106	106	95	+ 12 %
<i>Informatique, traitement de l'information, réseaux de transmission</i>	45	12	-	-	57	57	36	+ 58 %
<i>Secrétariat, bureautique</i>	2	16	31	-	49	49	46	+ 7 %
Services aux personnes	98	47	100	3	248	248	317	- 22 %
<i>Animation sportive, culturelle et de Loisirs</i>	0	28	-	3	31	31	38	- 18 %
<i>Enseignement, formation</i>	29	15	-	-	44	44	26	+ 69 %
<i>Santé</i>	18	-	13	-	31	31	82	- 62 %
<i>Spécialités plurivalentes des services aux personnes</i>	-	1	85	-	86	86	78	+ 10 %
<i>Travail social</i>	49	0	0	-	49	49	66	- 26 %
Services à la collectivité	-	-	1	-	1	1	11	- 91 %
Capacités individuelles et sociales	1	1	1	-	3	3	4	- 25 %
Evolution %	+ 20 %	- 9 %	+ 0 %	- 53 %	- 7 %	-	-	-
Total	210	241	476	78	1 005	1 005	1 082	- 7 %

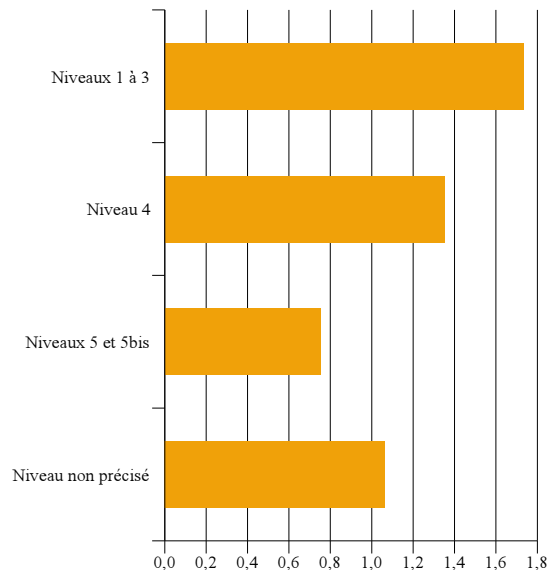
1/ Les formations certifiantes (suite)

Effectifs formés sur le territoire pendant la période : indices de spécificité

Par spécialité de formation (NSF 17)



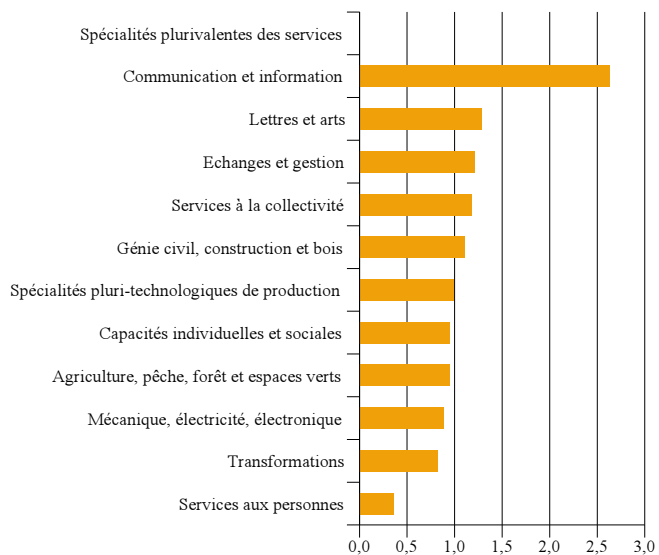
Par niveau de formation



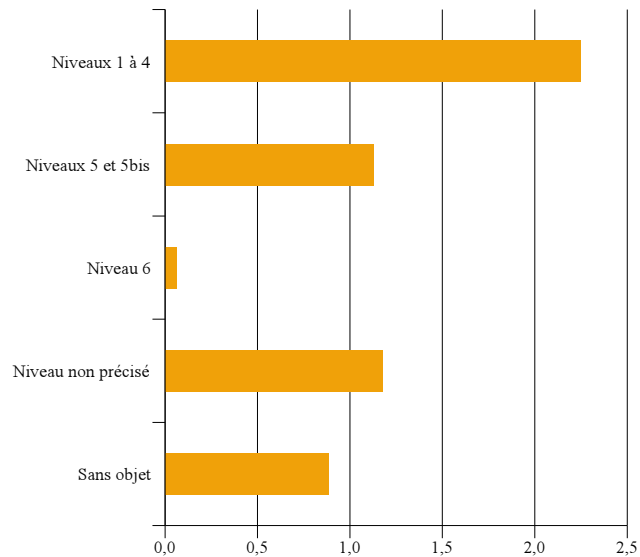
2/ Les formations non certifiantes

Effectifs formés sur le territoire pendant la période : indices de spécificité

Par spécialité de formation (NSF 17)



Par niveau de formation



2/ Les formations non certifiantes (suite)

Effectifs formés sur le territoire : spécialité et niveau de formation

(spécialité en NSF17 et détail des principales spécialités en NSF93)

	Période de janvier 2009 à décembre 2009						Total		
	Niveaux 1 à 4	Niveaux 5 et 5bis	Niveau 6	Niveau non précisé	Sans objet	Total	Total période N	Total période N-1	Evolution %
Lettres et arts	-	-	-	-	5	5	5	13	- 62 %
Spécialités pluri-technologiques de production	-	17	-	-	9	26	26	21	+ 24 %
Agriculture, pêche, forêt et espaces verts	9	-	-	-	0	9	9	1	+ 800 %
Transformations	-	-	-	-	21	21	21	23	- 9 %
<i>Agro-alimentaire, alimentation, cuisine</i>	-	-	-	-	21	21	21	23	- 9 %
Génie civil, construction et bois	20	19	-	-	35	74	74	17	+ 335 %
<i>Bâtiment : construction et couverture</i>	20	18	-	-	0	38	38	9	+ 322 %
<i>Mines et carrières, génie civil, topographie</i>	-	1	-	-	22	23	23	0	-
Mécanique, électricité, électronique	11	0	-	-	23	34	34	94	- 64 %
Spécialités plurivalentes des services	-	-	-	-	0	0	0	15	- 100 %
Echanges et gestion	1	55	-	-	195	251	251	283	- 11 %
<i>Spécialités plurivalentes des échanges et de la gestion</i>	0	-	-	-	45	45	45	140	- 68 %
<i>Transports, manutention, magasinage</i>	-	55	-	-	132	187	187	105	+ 78 %
Communication et information	25	-	-	-	82	107	107	91	+ 18 %
<i>Informatique, traitement de l'information, réseaux de transmission</i>	0	-	-	-	60	60	60	45	+ 33 %
<i>Secrétariat, bureautique</i>	19	-	-	-	3	22	22	23	- 4 %
Services aux personnes	4	1	-	-	21	26	26	71	- 63 %
Services à la collectivité	-	-	-	-	10	10	10	7	+ 43 %
Capacités individuelles et sociales	36	380	2	344	609	1 371	1 371	1 498	- 8 %
<i>Développement des capacités d'orientation, d'insertion ou de réinsertion sociales et professionnelles</i>	36	380	2	126	608	1 152	1 152	1 322	- 13 %
<i>Spécialités concernant plusieurs capacités</i>	-	-	-	218	-	218	218	176	+ 24 %
Evolution %	+ 29 %	- 1 %	-	+ 42 %	- 24 %	- 9 %	-	-	-
Total	106	472	2	344	1 010	1 934	1 934	2 134	- 9 %

2/ Les formations non certifiantes (fin)

Effectifs formés sur le territoire : détail des formations relevant de la spécialité “Capacités individuelles et sociales”

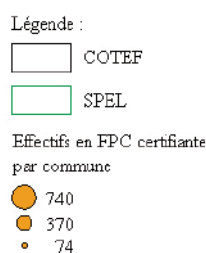
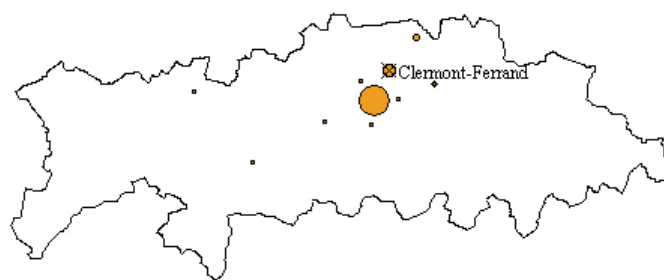
	Période de janvier 2009 à décembre 2009						Total		
	Niveaux 1 à 4	Niveaux 5 et 5bis	Niveau 6	Niveau non précisé	Sans objet	Total	Total période N	Total période N-1	Evolution %
Développement des capacités d'orientation, d'insertion ou de réinsertion sociales et professionnelles	36	380	2	126	608	1 152	1 152	1 322	- 13 %
<i>Atelier spécifique</i>	-	-	-	-	72	72	72	114	- 37 %
<i>E2C</i>	-	187	-	-	-	187	187	209	- 11 %
<i>Handicap et insertion</i>	-	-	-	-	24	24	24	18	+ 33 %
<i>Mobilisation</i>	36	-	-	13	22	71	71	15	+ 373 %
<i>Non certifiant</i>	0	1	-	-	2	3	59	169	- 65 %
<i>Orientation</i>	0	0	-	0	82	82	82	418	- 80 %
<i>Préparatoire à l'emploi</i>	0	0	-	1	389	390	390	148	+ 164 %
<i>Pré-qualification</i>	-	192	2	112	17	323	486	407	+ 19 %
Développement des capacités mentales, apprentissage de base	-	-	-	-	1	1	1	0	-
<i>Non certifiant</i>	-	-	-	-	1	1	59	169	- 65 %
Spécialités concernant plusieurs capacités	-	-	-	218	-	218	218	176	+ 24 %
<i>Non certifiant</i>	-	-	-	55	-	55	59	169	- 65 %
<i>Pré-qualification</i>	-	-	-	163	-	163	486	407	+ 19 %
Evolution %	+ 89 %	- 16 %	-	+ 42 %	- 22 %	- 8 %	-	-	-
Total	36	380	2	344	609	1 371	1 371	1 498	- 8 %

1/ Les sites ayant dispensé de formations certifiantes

Effectifs formés sur le territoire par principaux sites de formation

Période de janvier 2009 à décembre 2009			
Site de formation	Commune du site	Total période N	Evolution
AFPA PUY-DE-DOME	Beaumont	699	+ 53 %
ECF VIGIER	Gerzat	41	- 64 %
AFPA - SOP - BEAUMONT	Beaumont	36	-
GRETA DE CLERMONT-FERRAND	Clermont-Ferrand	25	+ 39 %
ITSRA - INSTITUT DE TRAVAIL SOCIAL DE LA REGION AUVERGNE	Clermont-Ferrand	25	- 52 %
CFPPA DU PUY-DE -DOME	Lempdes	21	- 25 %
GROUPE ESC CLERMONT - CCI	Clermont-Ferrand	20	-
IFSI - CHU DE CLERMONT FERRAND	Clermont-Ferrand	18	- 71 %
CPIE CLERMONT-DOMES	Saint-Genès-Champanelle	13	+ 1200 %
INSTITUT DES METIERS DE CLERMONT-FERRAND	Clermont-Ferrand	13	- 63 %
Sous-Total des principaux sites		911	+ 19 %

Cartographie des sites ayant dispensé des formations certifiantes sur le territoire pendant la période

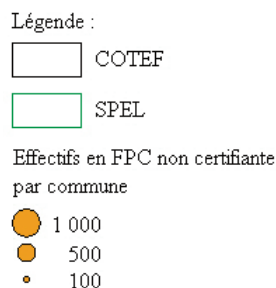
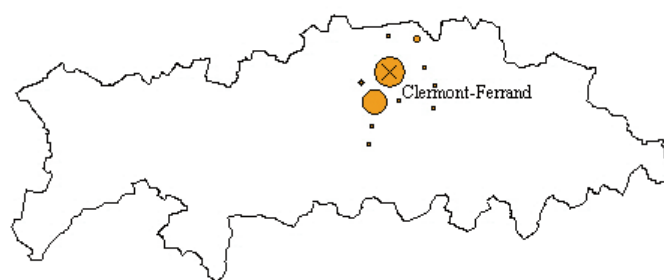


2/ Les sites ayant dispensé de formations non certifiantes

Effectifs formés sur le territoire par principaux sites de formation

Période de janvier 2009 à décembre 2009			
Site de formation	Commune du site	Total période N	Evolution
AFPA PUY-DE-DOME	Beaumont	638	+ 16 %
ADELFA CLERMONT-FERRAND	Clermont-Ferrand	229	+ 201 %
E2C AUVERGNE - CLERMONT-FERRAND	Clermont-Ferrand	187	- 11 %
INFA PUY-DE-DOME	Clermont-Ferrand	181	+ 178 %
ECF VIGIER	Gerzat	76	+ 62 %
APTA FORMATION	Clermont-Ferrand	56	+ 180 %
AFT-IFTIM - CLERMONT-FERRAND	Clermont-Ferrand	52	+ 767 %
AFORMAC CLERMONT-FERRAND	Clermont-Ferrand	47	- 54 %
GRETA DE CLERMONT-FERRAND	Clermont-Ferrand	42	- 57 %
UFCV CLERMONT-FERRAND	Clermont-Ferrand	38	- 54 %
Sous-Total des principaux sites		1 546	+ 23 %

Cartographie des sites ayant dispensé des formations non certifiantes sur le territoire pendant la période



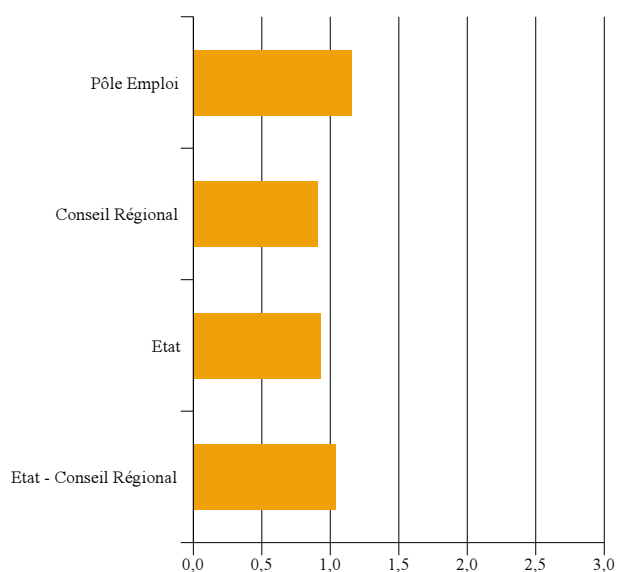
1/ Les formations financées par financeur, type et niveau de formation

Effectifs formés sur le territoire : financeur, type et niveau de formation

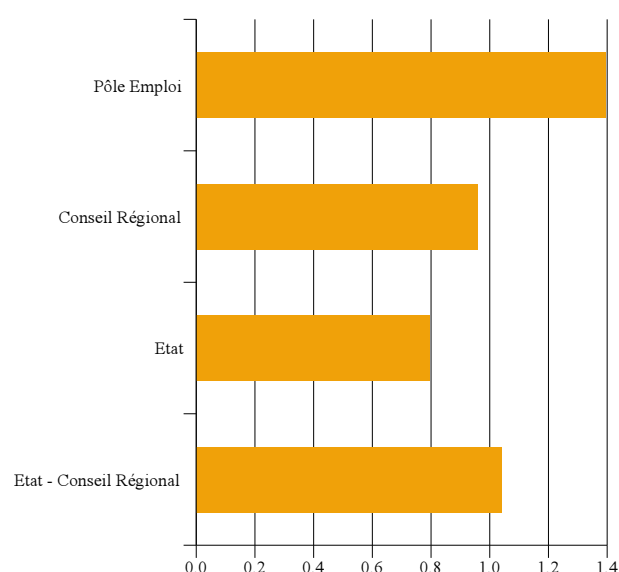
	FPC certifiante				FPC non certifiante			
	COTEF/SPEL		Région		COTEF/SPEL		Région	
	Période N	Evolution %	Période N	Evolution %	Période N	Evolution %	Période N	Evolution %
Conseil Régional	236	- 56 %	763	- 37 %	1 145	- 22 %	3 669	- 18 %
Niveaux 1 à 3	50	- 51 %	90	- 48 %	4	- 60 %	4	- 80 %
Niveau 4	72	- 17 %	214	+ 20 %	26	+ 18 %	47	+ 2 %
Niveaux 5 et 5bis	74	- 62 %	296	- 33 %	254	+ 13 %	349	- 3 %
Niveau 6	-	-	-	-	-	-	60	- 23 %
Sans objet	-	-	-	-	861	- 28 %	3 209	- 19 %
Niveau non précisé	40	- 73 %	163	- 61 %	-	-	0	- 100 %
Etat	102	+ 82 %	320	+ 95 %	73	- 54 %	283	- 38 %
Niveaux 1 à 3	11	+ 120 %	20	+ 122 %	-	-	-	-
Niveau 4	33	+ 14 %	63	+ 75 %	20	- 13 %	22	- 19 %
Niveaux 5 et 5bis	58	+ 164 %	237	+ 99 %	6	- 94 %	109	- 67 %
Niveau 6	-	-	-	-	-	-	9	+ 800 %
Niveau non précisé	-	-	-	-	47	+ 68 %	143	+ 55 %
Etat - Conseil Régional	597	+ 65 %	1 685	+ 39 %	565	+ 46 %	1 668	+ 45 %
Niveaux 1 à 3	129	+ 102 %	225	+ 89 %	0	- 100 %	0	- 100 %
Niveau 4	136	+ 0 %	240	+ 22 %	55	+ 189 %	70	+ 30 %
Niveaux 5 et 5bis	304	+ 114 %	1 192	+ 37 %	211	+ 47 %	809	+ 51 %
Niveau 6	-	-	-	-	2	-	34	+ 3300 %
Niveau non précisé	28	+ 47 %	28	+ 47 %	297	+ 38 %	755	+ 38 %
Pôle Emploi	70	- 47 %	177	- 43 %	151	+ 17 %	333	+ 38 %
Niveaux 1 à 3	20	+ 567 %	20	+ 400 %	-	-	1	-
Niveau 4	0	- 100 %	5	- 81 %	1	-	1	-
Niveaux 5 et 5bis	40	- 65 %	128	- 54 %	1	-	20	+ 33 %
Sans objet	-	-	-	-	149	+ 16 %	311	+ 38 %
Niveau non précisé	10	-	24	+ 500 %	-	-	-	-
Evolution %	-	- 7 %	-	+ 2 %	-	- 9 %	-	- 6 %
Total	1 005	-	2 945	-	1 934	-	5 953	-

Effectifs formés sur le territoire pendant la période : indices de spécificité

Par financeur - FPC certifiante



Par financeur - FPC non certifiante



2/ Les financeurs des formations certifiantes

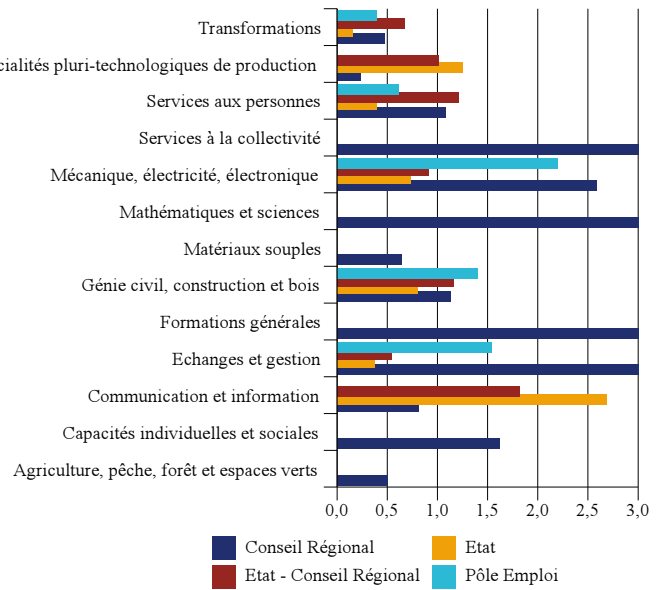
Effectifs formés sur le territoire : financeur et spécialité de formation

(spécialité en NSF17 et détail des principales spécialités en NSF93)

	Période de janvier 2009 à décembre 2009					Total		
	Pôle Emploi	Conseil Régional	Etat	Etat - Conseil Régional	Total	Total période N	Total période N-1	Evolution %
Formations générales	-	1	-	-	1	1	0	-
Mathématiques et sciences	0	1	-	-	1	1	1	+ 0 %
Spécialités pluri-technologiques de production	-	1	2	23	26	26	10	+ 160 %
<i>Technologies de commandes des transformations industrielles</i>	-	-	2	23	25	25	10	+ 150 %
Agriculture, pêche, forêt et espaces verts	-	36	-	-	36	36	51	- 29 %
<i>Spécialités plurivalentes de l'agronomie et de l'agriculture</i>	-	30	-	-	30	30	47	- 36 %
Transformations	5	13	1	24	43	43	39	+ 10 %
<i>Energie, génie climatique</i>	5	-	1	24	30	30	16	+ 88 %
Génie civil, construction et bois	5	7	14	177	203	203	138	+ 47 %
<i>Bâtiment : construction et couverture</i>	-	0	5	78	83	83	73	+ 14 %
<i>Bâtiment : finitions</i>	5	-	8	69	82	82	44	+ 86 %
<i>Spécialités pluritechnologiques génie civil, construction, bois</i>	-	0	1	30	31	31	8	+ 288 %
Matériaux souples	-	1	-	-	1	1	2	- 50 %
Mécanique, électricité, électronique	20	20	20	150	210	210	124	+ 69 %
<i>Electricité, électronique</i>	12	5	8	59	84	84	34	+ 147 %
<i>Mécanique générale et de précision, usinage</i>	8	6	12	91	117	117	72	+ 63 %
Echanges et gestion	22	44	9	51	126	126	290	- 57 %
<i>Commerce, vente</i>	15	3	2	22	42	42	58	- 28 %
<i>Comptabilité, gestion</i>	-	0	7	29	36	36	24	+ 50 %
<i>Transports, manutention, magasinage</i>	7	41	-	-	48	48	206	- 77 %
Communication et information	-	1	54	51	106	106	95	+ 12 %
<i>Informatique, traitement de l'information, réseaux de transmission</i>	-	0	6	51	57	57	36	+ 58 %
<i>Secrétariat, bureautique</i>	-	1	48	0	49	49	46	+ 7 %
Services aux personnes	18	107	2	121	248	248	317	- 22 %
<i>Animation sportive, culturelle et de Loisirs</i>	0	31	-	-	31	31	38	- 18 %
<i>Enseignement, formation</i>	0	15	0	29	44	44	26	+ 69 %
<i>Santé</i>	12	19	-	-	31	31	82	- 62 %
<i>Spécialités plurivalentes des services aux personnes</i>	6	10	0	70	86	86	78	+ 10 %
<i>Travail social</i>	0	25	2	22	49	49	66	- 26 %
Services à la collectivité	-	1	0	-	1	1	11	- 91 %
Capacités individuelles et sociales	-	3	-	-	3	3	4	- 25 %
Evolution %	- 47 %	- 56 %	+ 82 %	+ 65 %	- 7 %	-	-	-
Total	70	236	102	597	1 005	1 005	1 082	- 7 %

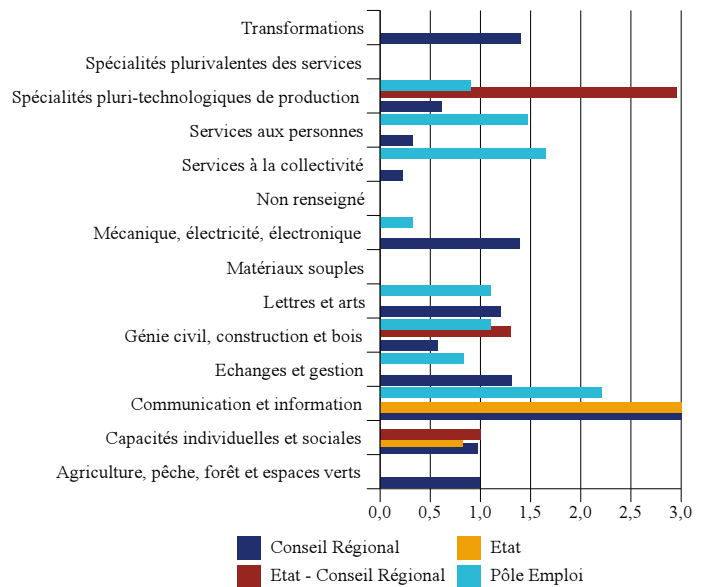
2/ Les financeurs des formations certifiantes (suite)

Effectifs formés sur le territoire pendant la période :
 indice de spécificité par financeur
 et spécialité de formation (NSF 17)
FPC certifiante



3/ Les financeurs des formations non certifiantes

Effectifs formés sur le territoire pendant la période :
 indice de spécificité par financeur
 et spécialité de formation (NSF 17)
FPC non certifiante



3/ Les financeurs des formations non certifiantes (suite)

Effectifs formés sur le territoire : financeur et spécialité de formation

(spécialité en NSF17 et détail des principales spécialités en NSF93)

	Période de janvier 2009 à décembre 2009					Total		
	Pôle Emploi	Conseil Régional	Etat	Etat - Conseil Régional	Total	Total période N	Total période N-1	Evolution %
Lettres et arts	2	3	-	-	5	5	13	- 62 %
Spécialités pluri-technologiques de production	9	10	0	7	26	26	21	+ 24 %
Agriculture, pêche, forêt et espaces verts	-	9	-	-	9	9	1	+ 800 %
Transformations	0	21	-	-	21	21	23	- 9 %
<i>Agro-alimentaire, alimentation, cuisine</i>	0	21	-	-	21	21	23	- 9 %
Génie civil, construction et bois	23	13	-	38	74	74	17	+ 335 %
<i>Bâtiment : construction et couverture</i>	0	-	-	38	38	38	9	+ 322 %
<i>Mines et carrières, génie civil, topographie</i>	23	-	-	-	23	23	0	-
Mécanique, électricité, électronique	4	30	-	0	34	34	94	- 64 %
Spécialités plurivalentes des services	-	0	-	-	0	0	15	- 100 %
Echanges et gestion	52	199	0	-	251	251	283	- 11 %
<i>Spécialités plurivalentes des échanges et de la gestion</i>	0	45	0	-	45	45	140	- 68 %
<i>Transports, manutention, magasinage</i>	38	149	-	-	187	187	105	+ 78 %
Communication et information	48	40	19	-	107	107	91	+ 18 %
<i>Informatique, traitement de l'information, réseaux de transmission</i>	45	15	-	-	60	60	45	+ 33 %
<i>Secrétariat, bureautique</i>	0	3	19	-	22	22	23	- 4 %
Services aux personnes	4	22	-	-	26	26	71	- 63 %
Services à la collectivité	9	1	-	-	10	10	7	+ 43 %
Capacités individuelles et sociales	-	797	54	520	1 371	1 371	1 498	- 8 %
<i>Développement des capacités d'orientation, d'insertion ou de réinsertion sociales et professionnelles</i>	-	796	10	346	1 152	1 152	1 322	- 13 %
<i>Spécialités concernant plusieurs capacités</i>	-	-	44	174	218	218	176	+ 24 %
Evolution %	+ 17 %	- 22 %	- 54 %	+ 46 %	- 9 %	-	-	-
Total	151	1 145	73	565	1 934	1 934	2 134	- 9 %

3/ Les financeurs des formations non certifiantes (fin)

Effectifs formés sur le territoire : financeur et détail des formations relevant de la spécialité "Capacités individuelles et sociales"

	Période de janvier 2009 à décembre 2009					Total		
	Pôle Emploi	Conseil Régional	Etat	Etat-Conseil Régional	Total	Total période N	Total période N-1	Evolution %
Développement des capacités d'orientation, d'insertion ou de réinsertion sociales et professionnelles	-	796	10	346	1 152	1 152	1 322	- 13 %
<i>Atelier spécifique</i>	-	72	-	-	72	72	114	- 37 %
<i>E2C</i>	-	187	-	-	187	187	209	- 11 %
<i>Handicap et insertion</i>	-	24	-	-	24	24	18	+ 33 %
<i>Mobilisation</i>	-	22	3	46	71	71	15	+ 373 %
<i>Non certifiant</i>	-	3	0	-	3	59	169	- 65 %
<i>Orientation</i>	-	82	0	0	82	82	418	- 80 %
<i>Préparatoire à l'emploi</i>	-	389	1	0	390	390	148	+ 164 %
<i>Pré-qualification</i>	-	17	6	300	323	486	407	+ 19 %
Développement des capacités mentales, apprentissage de base	-	1	-	-	1	1	0	-
<i>Non certifiant</i>	-	1	-	-	1	59	169	- 65 %
Spécialités concernant plusieurs capacités	-	-	44	174	218	218	176	+ 24 %
<i>Non certifiant</i>	-	-	11	44	55	59	169	- 65 %
<i>Pré-qualification</i>	-	-	33	130	163	486	407	+ 19 %
Evolution %	-	- 20 %	- 61 %	+ 41 %	- 8 %	-	-	-
Total	-	797	54	520	1 371	1 371	1 498	- 8 %

1/ Les effectifs formés par genre, type et spécialité de formation

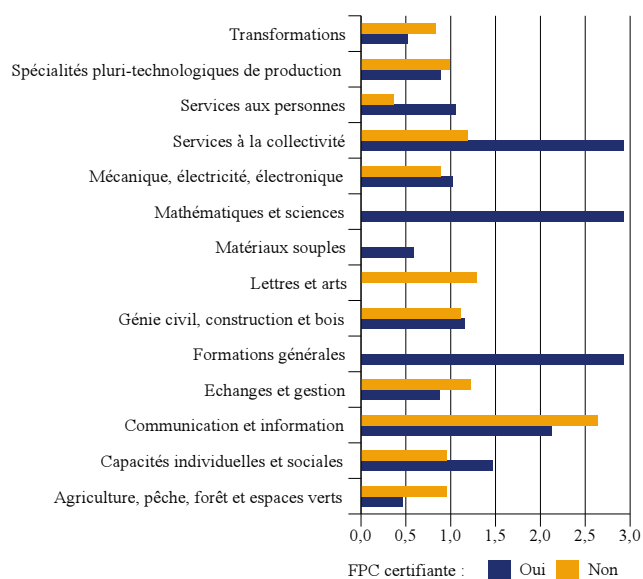
Effectifs formés sur le territoire : genre, type et spécialité de formation

(spécialité en NSF17 et détail des principales spécialités en NSF93)

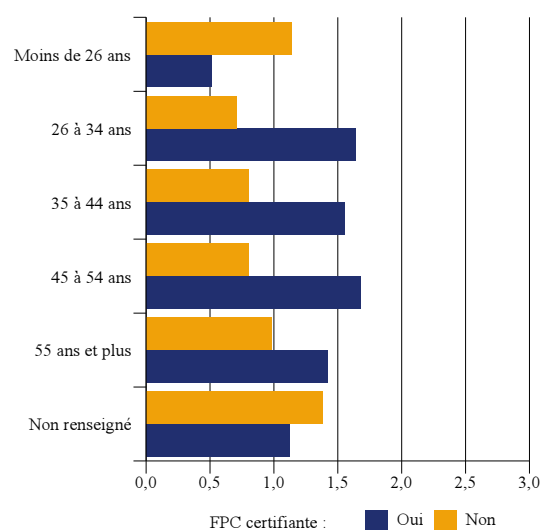
	FPC certifiante				FPC non certifiante			
	COTEF/SPEL		Région		COTEF/SPEL		Région	
	Total	% femmes	Total	% femmes	Total	% femmes	Total	% femmes
Formations générales	1	-	1	-	-	-	-	-
Mathématiques et sciences	1	-	1	-	-	-	-	-
Lettres et arts	-	-	-	-	5	67 %	12	88 %
Spécialités pluri-technologiques de production	26	19%	86	10 %	26	41 %	81	39 %
<i>Technologies de commandes des transformations industrielles</i>	25	16%	85	9 %	-	-	-	-
Agriculture, pêche, forêt et espaces verts	36	25%	229	38 %	9	44 %	29	28 %
<i>Spécialités plurivalentes de l'agronomie et de l'agriculture</i>	30	23%	156	47 %	-	-	-	-
Transformations	43	18%	241	20 %	21	57 %	78	42 %
<i>Agro-alimentaire, alimentation, cuisine</i>	-	-	-	-	21	57 %	48	44 %
<i>Energie, génie climatique</i>	30	-	144	2 %	-	-	-	-
Génie civil, construction et bois	203	17%	514	13 %	74	37 %	205	18 %
<i>Bâtiment : construction et couverture</i>	83	5%	131	4 %	38	50 %	95	24 %
<i>Bâtiment : finitions</i>	82	23%	206	23 %	-	-	-	-
<i>Mines et carrières, génie civil, topographie</i>	-	-	-	-	23	-	34	36 %
<i>Spécialités pluritechnologiques génie civil, construction, bois</i>	31	32%	80	13 %	-	-	-	-
Matériaux souples	1	100%	5	100 %	-	-	8	100 %
Mécanique, électricité, électronique	210	25%	600	15 %	34	10 %	118	16 %
<i>Electricité, électronique</i>	84	8%	252	15 %	-	-	-	-
<i>Mécanique générale et de précision, usinage</i>	117	38%	134	33 %	-	-	-	-
Echanges et gestion	126	48%	422	24 %	251	21 %	634	24 %
<i>Commerce, vente</i>	42	56%	44	59 %	-	-	-	-
<i>Comptabilité, gestion</i>	36	78%	36	78 %	-	-	-	-
<i>Spécialités plurivalentes des échanges et de la gestion</i>	-	-	-	-	45	51 %	115	42 %
<i>Transports, manutention, magasinage</i>	48	17%	341	14 %	187	9 %	444	8 %
Communication et information	106	48%	146	36 %	107	53 %	125	61 %
<i>Informatique, traitement de l'information, réseaux de transmission</i>	57	16%	94	10 %	60	7 %	61	6 %
<i>Secrétariat, bureautique</i>	49	86%	49	86 %	22	86 %	38	92 %
Services aux personnes	248	78%	693	80 %	26	50 %	223	81 %
<i>Animation sportive, culturelle et de Loisirs</i>	31	68%	127	48 %	-	-	-	-
<i>Enseignement, formation</i>	44	50%	50	46 %	-	-	-	-
<i>Santé</i>	31	79%	93	83 %	-	-	-	-
<i>Spécialités plurivalentes des services aux personnes</i>	86	99%	292	97 %	-	-	-	-
<i>Travail social</i>	49	76%	119	89 %	-	-	-	-
Services à la collectivité	1	-	1	-	10	-	26	29 %
Capacités individuelles et sociales	3	100%	6	83 %	1 371	48 %	4 414	52 %
<i>Développement des capacités d'orientation, d'insertion ou de réinsertion sociales et professionnelles</i>	-	-	-	-	1 152	50 %	3 749	53 %
<i>Spécialités concernant plusieurs capacités</i>	-	-	-	-	218	38 %	664	45 %
Total	1 005	41 %	2 945	34 %	1 934	44 %	5 953	49 %

Effectifs formés sur le territoire : indices de spécificité

Par type et spécialité de formation des personnes formées



Par type de formation et âge des personnes formées


 Effectifs formés sur le territoire : genre, type et détail des formations relevant de la spécialité
 “Capacités individuelles et sociales” (FPC non certifiante uniquement)

Période de janvier 2009 à décembre 2009	COTEF/SPEL		Région	
	Total	% femmes	Total	% femmes
Développement des capacités d'orientation, d'insertion ou de réinsertion sociales et professionnelles	1 152	50 %	3 749	53 %
<i>Atelier spécifique</i>	72	57 %	286	55 %
<i>E2C</i>	187	63 %	428	60 %
<i>Handicap et insertion</i>	24	50 %	80	43 %
<i>Mobilisation</i>	71	80 %	158	80 %
<i>Non certifiant</i>	3	67 %	24	50 %
<i>Orientation</i>	82	56 %	298	58 %
<i>Préparatoire à l'emploi</i>	390	57 %	1 401	57 %
<i>Pré-qualification</i>	323	24 %	1 074	39 %
Développement des capacités mentales, apprentissage de base	1	100 %	1	100 %
<i>Non certifiant</i>	1	100 %	1	100 %
Spécialités concernant plusieurs capacités	218	38 %	664	45 %
<i>Non certifiant</i>	55	33 %	133	37 %
<i>Pré-qualification</i>	163	39 %	531	47 %
Total	1 371	48 %	4 414	52 %

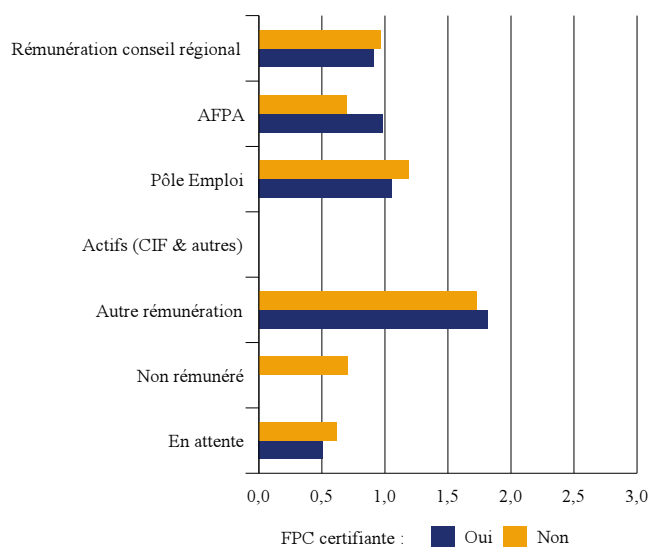
2/ Les effectifs formés par âge et type de formation

Période de janvier 2009 à décembre 2009	FPC certifiante						FPC non certifiante					
	COTEF/SPEL			Région			COTEF/SPEL			Région		
	Total	% femmes	Evolution %	Total	% femmes	Evolution %	Total	% femmes	Evolution %	Total	% femmes	Evolution %
Moins de 26 ans	273	29 %	-24 %	990	25 %	+ 6 %	1 173	46 %	-10 %	3 742	49 %	-10 %
26 à 34 ans	294	43 %	-10 %	805	34 %	- 1 %	245	38 %	-21 %	781	46 %	-8 %
35 à 44 ans	230	54 %	-0 %	622	43 %	+ 20 %	229	44 %	-7 %	687	50 %	8 %
45 à 54 ans	135	42 %	8 %	326	41 %	+ 8 %	124	46 %	-6 %	385	49 %	3 %
55 ans et plus	9	22 %	-25 %	31	32 %	+ 35 %	12	50 %	20 %	25	44 %	-24 %
Non renseigné	64	-	121 %	171	-	-	151	-	-	333	-	-
Total	1 005	41 %	-7 %	2 945	34 %	2 %	1 934	44 %	-9 %	5 953	49 %	-6 %

3/ Les effectifs formés par mode de rémunération et type de formation

Période de janvier 2009 à décembre 2009	FPC certifiante						FPC non certifiante					
	COTEF/SPEL			Région			COTEF/SPEL			Région		
	Total	% femmes	Evolution %	Total	% femmes	Evolution %	Total	% femmes	Evolution %	Total	% femmes	Evolution %
AFFA	102	55 %	+ 65 %	305	26 %	+ 88 %	66	65 %	- 61 %	291	55 %	- 13 %
Pôle Emploi	479	40 %	- 9 %	1 329	32 %	- 2 %	629	33 %	- 5 %	1 635	39 %	+ 2 %
Actifs (CIF & autres)	-	-	-	4	0 %	- 50 %	0	-	- 100 %	0	-	- 100 %
Autre rémunération	44	23 %	+ 38 %	71	25 %	- 7 %	32	53 %	- 14 %	57	49 %	- 63 %
Non rémunéré	0	-	- 100 %	4	0 %	- 87 %	78	36 %	+ 95 %	342	34 %	+ 64 %
En attente	4	-	+ 300 %	23	9 %	+ 15 %	18	28 %	+ 80 %	90	42 %	+ 131 %
Rémunération conseil régional	376	41 %	- 15 %	1 209	38 %	- 3 %	1 111	48 %	- 10 %	3 538	53 %	- 11 %
Total	1 005	41 %	-7 %	2 945	34 %	+ 2 %	1 934	44 %	-9 %	5 953	49 %	-6 %

Effectifs formés sur le territoire pendant la période :
 indice de spécificité par type de formation
 et mode de rémunération des personnes formées

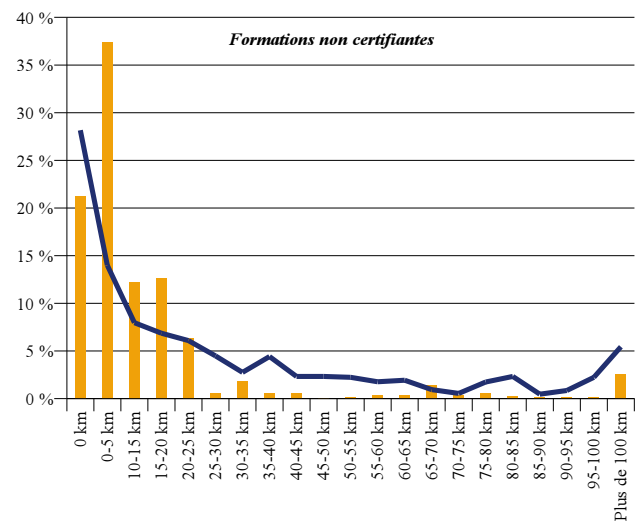
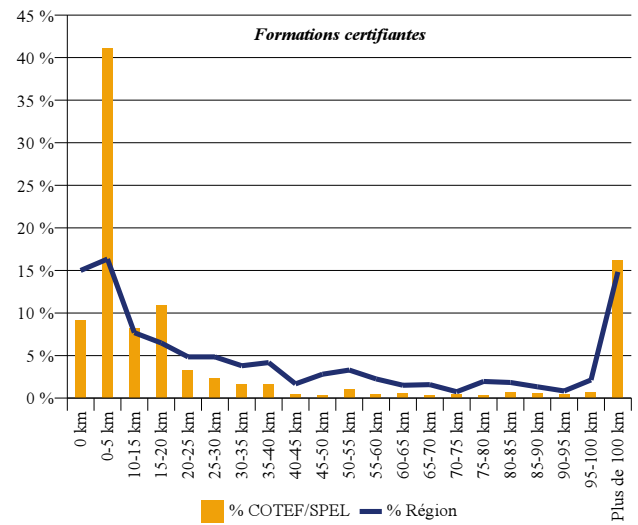


1/ Distance lieu de résidence - lieu de formation

Distances parcourues en kilomètres

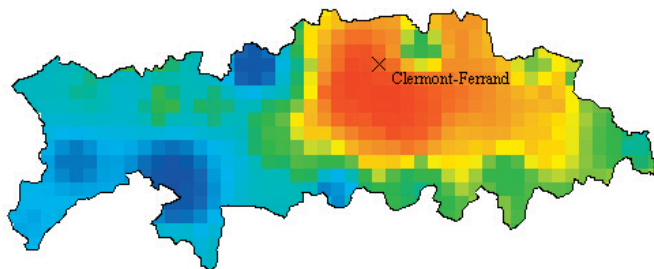
Période de janvier 2009 à décembre 2009	FPC Certifiante		FPC non Certifiante	
	COTEF/SPEL	Région	COTEF/SPEL	Région
Médiane	9,1	25,3	8,1	15,2
Moyenne	37,6	47,0	17,2	29,4
Quantile 80 %	68,4	82,1	18,2	51,4
Maximale	504,0	632,0	623,0	645,9
Effectifs	715	2 330	1 457	5 611

Répartition des stagiaires selon la distance parcourue



Cartographie des distances moyennes parcourues par la route

Formations certifiantes



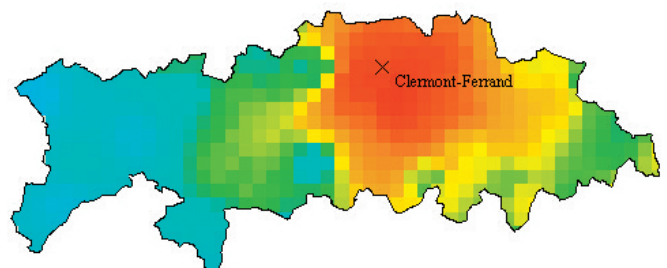
Légende :

- COTEF
- SPEL

Distance Domicile - Formation
FPC Certifiante

- 342 km
- 77 km
- 55 km
- 40 km
- 4 km

Formations non certifiantes



Légende :

- COTEF
- SPEL

Distance Domicile - Formation
FPC non certifiante

- 396 km
- 55 km
- 41 km
- 32 km
- 4 km

Champ retenu :

Localisation : les stagiaires retenus sont ceux qui résident sur le territoire.

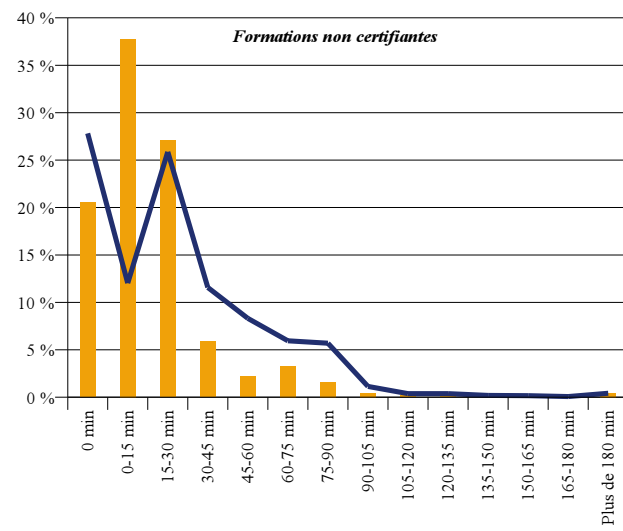
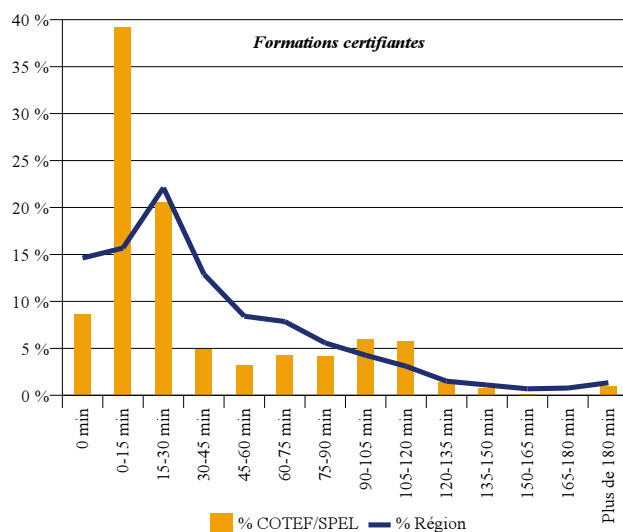
La localisation de la formation est faite au site et non au centre de formation.

2/ Temps de trajet lieu de résidence - lieu de formation

Temps de trajet en minutes

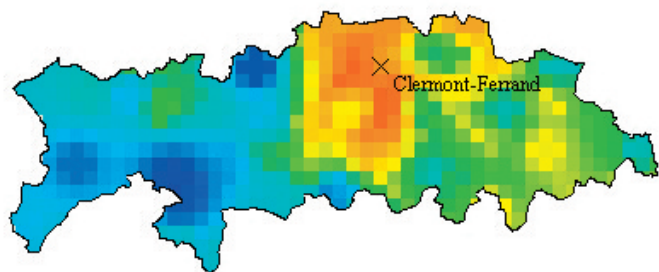
Période de janvier 2009 à décembre 2009	FPC Certifiante		FPC non certifiante	
	COTEF/SPEL	Région	COTEF/SPEL	Région
Médiane	14,0	28,0	11,5	20,0
Moyenne	32,8	41,1	18,0	28,6
Quantile 80 %	57,2	69,0	23,0	50,0
Maximale	296,0	373,0	389,0	389,0
Effectifs	715	2 330	1 457	5 611

Répartition des stagiaires selon le temps de trajet



Cartographie des temps de trajet moyens par la route

Formations certifiantes



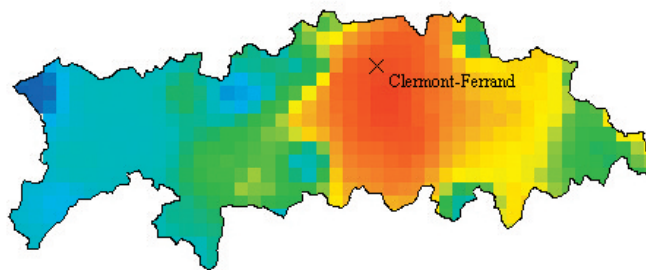
Légende :

- COTEF
- SPEL

Temps Domicile - Formation
FPC Certifiante

- 220 km
- 72 km
- 55 km
- 44 km
- 6 km

Formations non certifiantes



Légende :

- COTEF
- SPEL

Temps Domicile - Formation
FPC non certifiante

- 184 km
- 59 km
- 46 km
- 37 km
- 6 km

Champ retenu :

Localisation : les stagiaires retenus sont ceux qui résident sur le territoire.

La localisation de la formation est faite au site et non au centre de formation.

3/ Les mobilités entre territoires par spécialité de formation

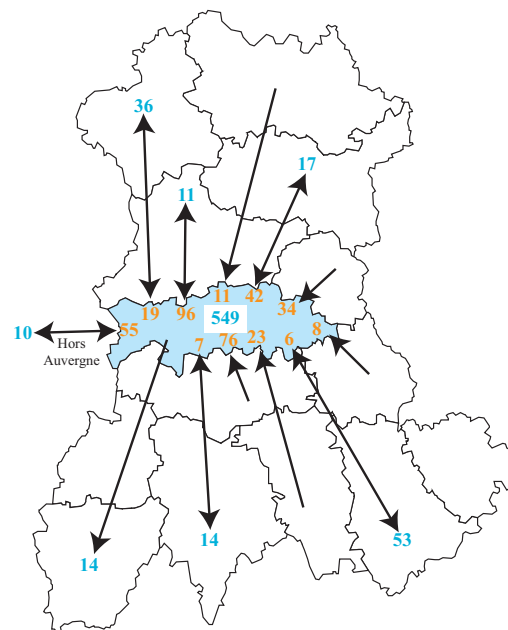
Effectifs formés sur le territoire et effectifs des résidents

Cartographie des flux de stagiaires entre territoires

Formés sur le territoire

Période de janvier 2009 à décembre 2009	FPC certifiante		FPC non certifiante	
	Effectifs	% résidant sur le territoire	Effectifs	% résidant sur le territoire
Formations générales	1	100 %	-	-
Mathématiques et sciences	1	100 %	-	-
Lettres et arts	-	-	5	40 %
Spécialités pluri-technologiques de production	26	65 %	26	46 %
Agriculture, pêche, forêt et espaces verts	36	58 %	9	56 %
Transformations	43	72 %	21	52 %
Génie civil, construction et bois	203	60 %	74	46 %
Matériaux souples	1	100 %	-	-
Mécanique, électricité, électronique	210	51 %	34	62 %
Echanges et gestion	126	35 %	251	33 %
Communication et information	106	56 %	107	45 %
Services aux personnes	248	58 %	26	58 %
Services à la collectivité	1	100 %	10	90 %
Capacités individuelles et sociales	3	67 %	1 371	81 %
Total	1 005	55 %	1 934	69 %

Formations certifiantes



Légende :

- X ← stagiaires d'un autre territoire se sont formés dans le territoire
- Y stagiaires du territoire se sont formés dans un autre territoire

Z stagiaires du territoire se sont formés dans le territoire

Nb : les flux concernant moins de 5 stagiaires ne sont pas représentés.

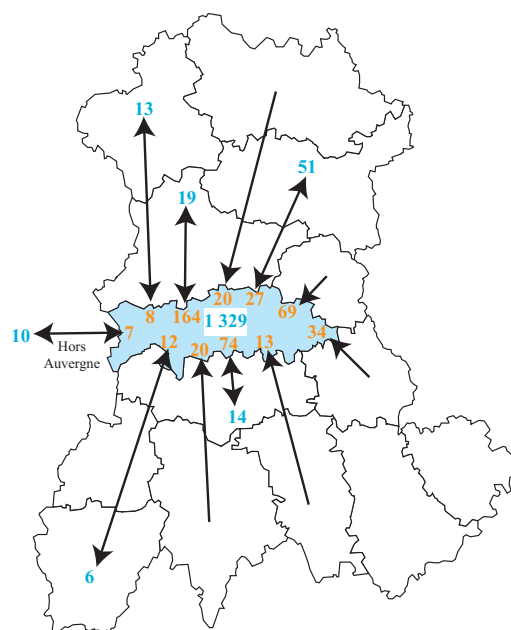
Champ retenu :

Localisation : les stagiaires retenus sont ceux qui résident sur le territoire. La localisation de la formation est faite au site et non au centre de formation.

Résidant sur le territoire


Période de janvier 2009 à décembre 2009	FPC certifiante		FPC non certifiante	
	Effectifs	% formés sur le territoire	Effectifs	% formés sur le territoire
Mathématiques et sciences	1	100 %	-	-
Lettres et arts	1	100 %	2	50 %
Spécialités pluri-technologiques de production	25	68 %	15	80 %
Agriculture, pêche, forêt et espaces verts	30	70 %	5	100 %
Transformations	46	67 %	13	85 %
Génie civil, construction et bois	149	81 %	41	83 %
Matériaux souples	-	-	3	100 %
Mécanique, électricité, électronique	140	77 %	23	91 %
Echanges et gestion	77	57 %	91	91 %
Communication et information	66	89 %	45	93 %
Services aux personnes	178	81 %	69	71 %
Services à la collectivité	1	100 %	2	50 %
Capacités individuelles et sociales	2	100 %	1 147	96 %
Activités quotidiennes et de loisirs	-	-	1	100 %
Total	716	77 %	1 457	91 %

Formations non certifiantes





Contact



CARIF-OREF Auvergne
16b rue Fontgiève - 63 000 Clermont-Ferrand
Tel : 04 73 19 01 40 / Fax : 04 73 37 31 63

Portail : <http://www.formationauvergne.com/>
Mail : Oref@cariforef-auvergne.org

