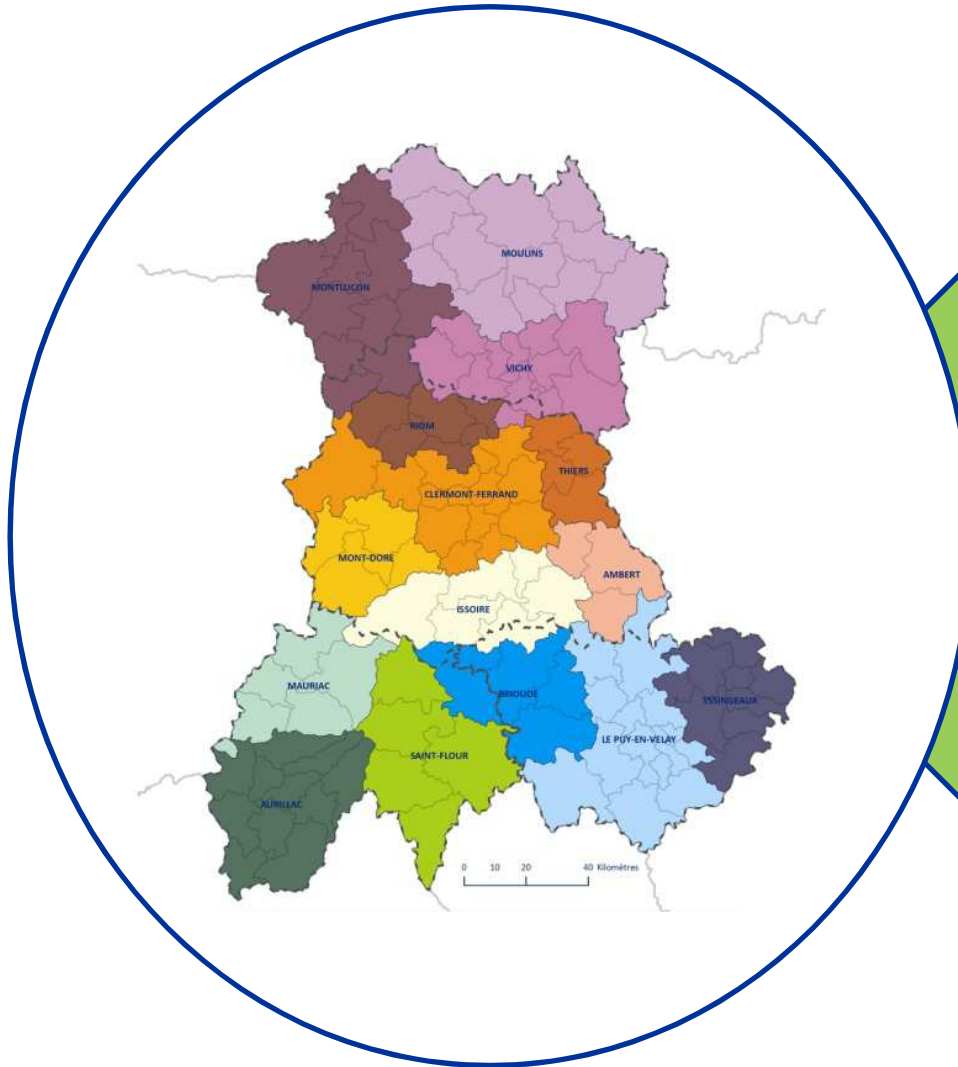


SEMINAIRE REGIONAL EVOLUTION des METIERS du SANITAIRE

26 Fevrier 2014

agir ensemble pour la santé de tous

DES TERRITOIRES D'OBSERVATION POUR L'ACTION



2 niveaux de territoires de santé dédiés à l'observation des besoins et de l'offre en santé

1^{er} niveau :

123 bassins de santé de proximité pour observer en particulier l'offre de premier recours et pour expérimenter les équipes de soins de proximité

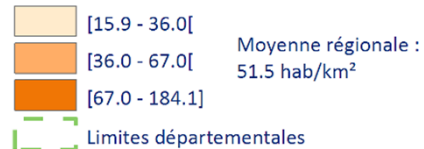
2^e niveau :

15 bassins de santé intermédiaires pour coordonner professionnels de santé, établissements et services de santé

Densité de population



Densité de population par BSI (hab/km²)



Sources : INSEE population municipale RP 2010
CRAIG - BD Carto © IGN 2009
Licence n°2009-CISE27-202 - Reproduction interdite

Réalisation : ARS d'Auvergne - Délégation à la stratégie et à la performance - Décembre 2013

La dimension rurale et montagnaise

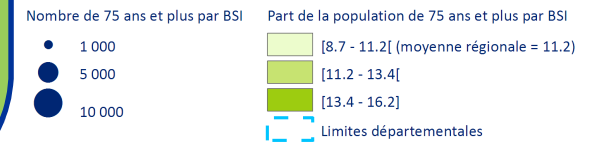
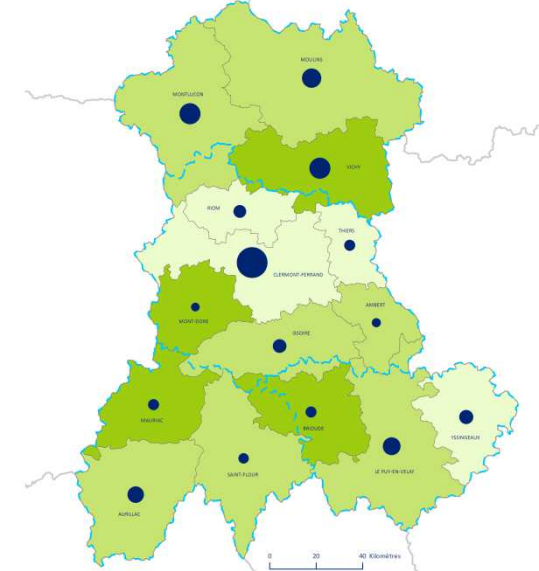
L'extension et la densification des espaces urbains

La faible densité de population

L'éloignement important des équipements collectifs pour certains territoires

Une des régions les plus âgées de France

Part des 75 ans et plus

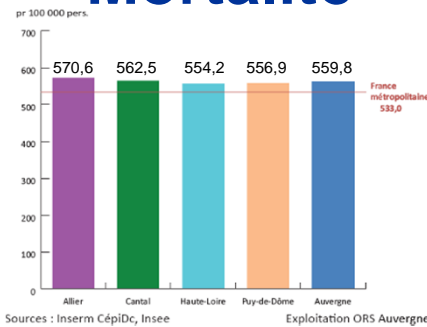


Sources : INSEE population municipale RP 2010
CRAIG - BD Carto © IGN 2009
Licence n°2009-CISE27-202 - Reproduction interdite

Réalisation : ARS d'Auvergne - Délégation à la stratégie et à la performance - Décembre 2013

*Écart par rapport à la
France métropolitaine :*

Mortalité



Surmortalité générale

Surmortalité prématurée
principalement masculine

Près de 6 décès sur 10 dus aux
tumeurs et maladies cardio-
vasculaires

Hommes : **+ 6,5 %**
Femmes : **+ 2,6 %**

Hommes : **+ 7,1 %**

Maladies cardio-
vasculaires : **4 129** décès/an

Cancers : **3 932** décès/an

Morbidité

**330 000 Auvergnats pris
en charge dans le cadre
d'une affection de
longue durée (ALD)**

**Un taux de prévalence supérieur à
celui de la France métropolitaine**

Les 4 principales ALD :

maladies cardiovasculaires,

tumeurs malignes,

Insuffisance cardiaque grave...,

affections psychiatriques de longue durée

*Écart par rapport à la
France métropolitaine :*

Maladies cardio-
vasculaires : **+ 10,6 %**

Tumeurs malignes : **+ 6,6 %**

Insuffisance cardiaque
grave : **+ 19,4 %**

Affections psychiatriques de
longue durée : **+ 50,6 %**

Liés aux comportements

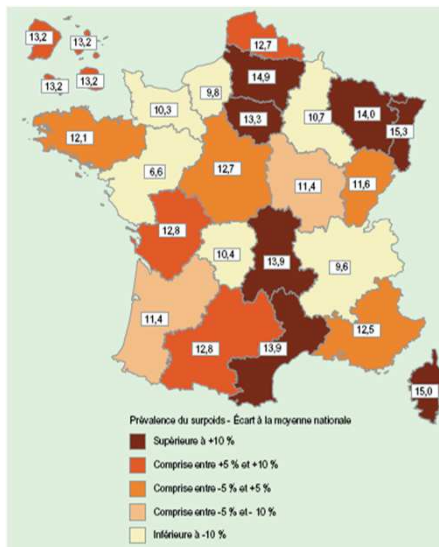
Alcoolisme,
tabagisme,
sédentarité,
habitudes alimentaires,
prises de risques

Des ivresses plus fréquentes chez les hommes auvergnats

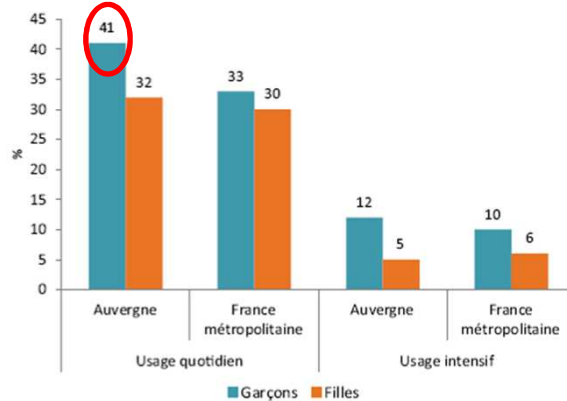
Un tabagisme intensif plus important en milieu rural (+ 28 %)

13,9 % des enfants âgés de 5 à 6 ans en 2005-2006, sont en surcharge pondérale

Prévalence du surpoids parmi les enfants de 5 à 6 ans en 2005-2006



Usage de tabac chez les jeunes de 17 ans en 2011 (%)



Usage d'alcool chez les jeunes de 17 ans en 2011 (%)

	2011	
	Auvergne	France métro.
Expérimentation	95	91*
Usage récent	86	77*
Usage régulier	16	11*
Usage quotidien	2	1*

Usage de cannabis chez les jeunes de 17 ans en 2011 (%)

	2011	
	Auvergne	France métro.
Expérimentation	47	42*
Usage au cours de l'année	42	35*
Usage récent	27	22*
Usage régulier	9	7*
Usage quotidien	3	3

LES DÉTERMINANTS DE SANTÉ (2/3)

Liés aux inégalités de revenus

Une pauvreté plus marquée en milieu rural

Un revenu fiscal médian et un taux de chômage inférieurs à la moyenne nationale

RSA et CMUc moins défavorables qu'au plan national

Taux de pauvreté (%)

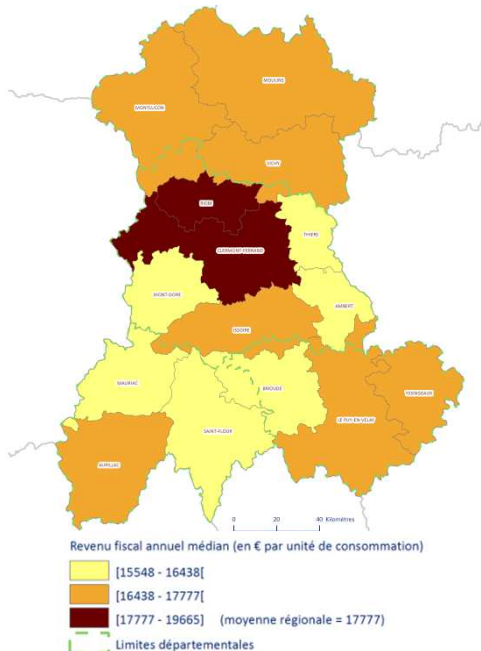
Auvergne : 14,3

Frce métro. : 14,1

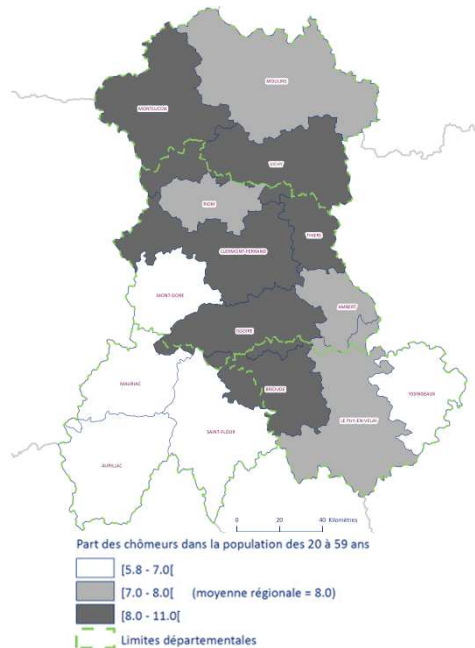
Rural Auvergne : 14,7

Rural Frce M. : 11,8

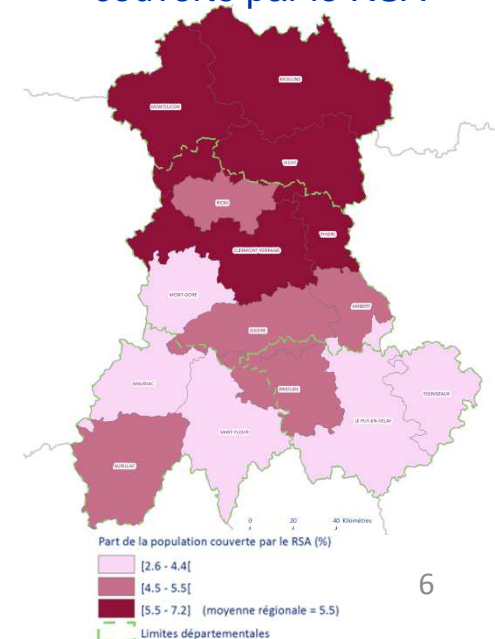
Revenu fiscal médian



Taux de chômage déclaré



Part de la population couverte par le RSA



Liés aux risques naturels et à l'organisation des activités humaines

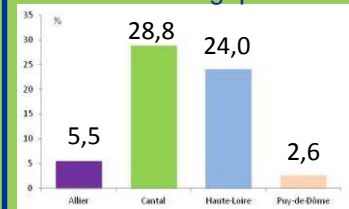
Radon : à prendre en compte sur certains bassins de santé

130 000 Auvergnats alimentés par de l'eau non conforme pour les paramètres bactériologiques

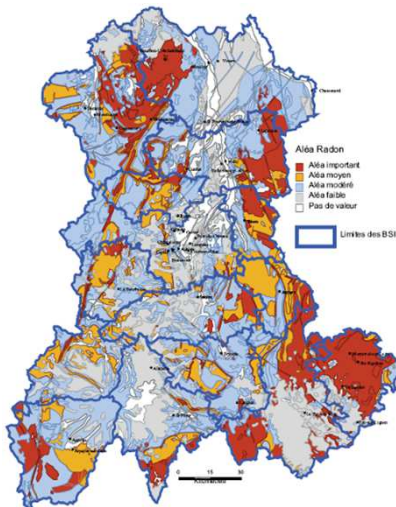
Qualité de l'air : 43 communes « zones sensibles » en proximité des agglomérations

Ambert, Yssingeaux, Thiers, le Puy-en-Velay, Montluçon

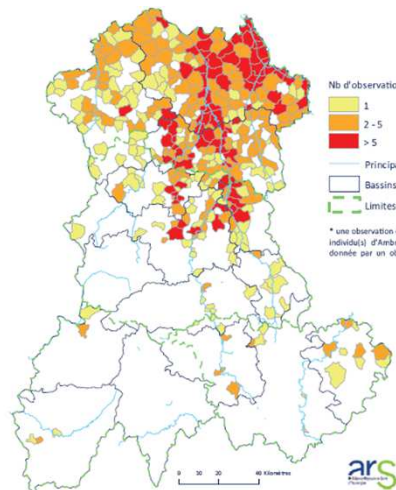
9,8 % des Auvergnats alimentés par de l'eau non conforme au plan bactériologique



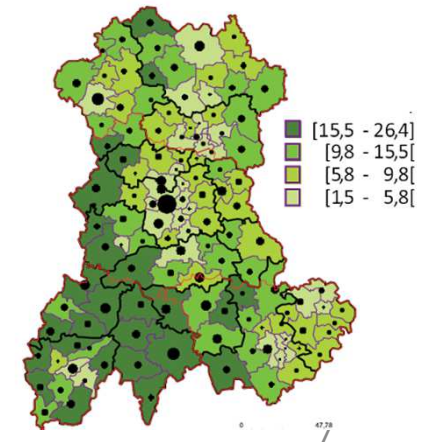
Potentiel d'émission de radon



L'ambroisie bien implantée



Le parc privé de logements potentiellement indignes



L'ÉTAT DE SANTÉ EN AUVERGNE

- L'espérance de vie entre 2010 et 2030 :
L'espérance de vie sans incapacité reste incertaine :
- La perte d'autonomie
 - En général, toucherait la population plus tardivement :
83,4 ans en 2013, contre 81,8 aujourd'hui
 - En Auvergne
 - En 2030 : de 18 à 37,1 % des plus de 60ans seront dépendants
 - Aujourd'hui : 31, 2 % des plus de 60ans sont dépendants

LES BESOINS D'AIDES À DOMICILE ET EN INSTITUTION

- A domicile : 12 720 emplois actuellement
 - + 3 550 en 2020
- En institution : 15 040 emplois actuellement
 - + 3490 en 2020

LES MÉTIERS EN SANTÉ

- Progression
- Féminisation
- Qualification

LES MÉTIERS ACTUELS

- Les métiers du soin infirmier : infirmiers et spécialités
- Les métiers du soin médicoteknique
- Les métiers de la rééducation

- Les métiers en tension en Auvergne

LES ÉVOLUTIONS EN COURS

- Le Bac professionnel Aide à la Personne
- La réingénierie des diplômes paramédicaux
 - Le rapport IGAS / IGAENR
 - Le processus engagé doit être rapidement repris dans une approche plus transversale
 - Recommandations de la mission :
- Les métiers de la rééducation en Auvergne

LES PERSPECTIVES À VENIR

- Les exercices regroupés
- le parcours de santé
 - Les métiers de coordination territoriale des parcours de santé
 - Les gestionnaires de cas étendus à toutes les situations complexes
 - Les experts

CONCLUSION

- La stratégie nationale de santé
 - Améliorer l'état de santé des français
 - Mieux répondre aux besoins de nos concitoyens
 - Préserver le plus haut d'excellence dans les soins
- La stratégie régionale de santé
 - Accompagner la professionnalisation des acteurs
 - Favoriser les nouvelles modalités de prise en charge
 - Décloisonner et lever les obstacles pour les prises en charge à domicile
 - Aller au devant des publics et organiser la veille, le repérage dans la proximité

Merci