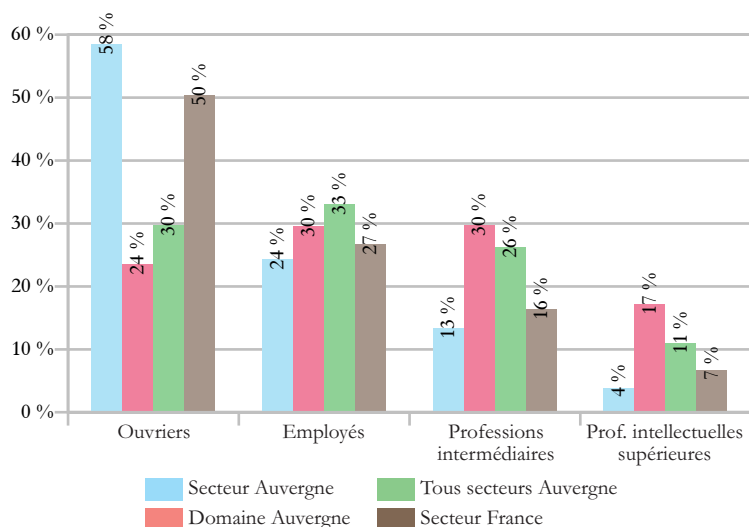




Emploi salarié par catégorie socioprofessionnelle



Secteur	Part emploi non qualifié*
Domaine	52,4 %
Tous secteurs	22,4 %
Secteur France	27,2 %

Note de lecture :

Le code couleur correspond au résultat des comparaisons (secteur *vs* domaine ; domaine *vs* tous secteurs) : **vert** pour une valeur supérieure, **rouge** pour une valeur inférieure.

* : emplois non qualifiés parmi les ouvriers et les employés (cf. nomenclature utilisée par O. Chardon., « La qualification des employés », Document de travail n° F0202, Insee, 2002.)

Source : INSEE-EAR 2008.

Principaux métiers du secteur

Principaux métiers du secteur

- Nettoyeurs
- Agents civils de sécurité et de surveillance
- Manutentionnaires non qualifiés
- Secrétaires
- Ouvriers non qualifiés divers de type industriel
- Jardiniers
- Ouvriers du tri, de l'emballage, de l'expédition, non qualifiés
- Ouvriers non qualifiés de montage, contrôle en mécanique et travail des métaux
- Employés administratifs divers d'entreprises
- Ouvriers qualifiés de la manutention, conducteurs de chariots élévateurs, caristes
- Ouvriers de production non qualifiés : chimie, pharmacie, plasturgie
- Conducteurs routiers et grands routiers (salariés)
- Vendeurs par correspondance, télévendeurs
- Ouvriers non qualifiés du second oeuvre du bâtiment
- Ouvriers non qualifiés du gros oeuvre du bâtiment
- Employés des services comptables ou financiers
- Techniciens commerciaux et technico-commerciaux, représentants en services auprès d'entreprises ou de professionnels (hors banque, assurance, informatique)
- Aides à domicile, aides ménagères, travailleuses familiales
- Maîtrise et techniciens administratifs des autres services administratifs
- Conducteurs livreurs, coursiers (salariés)

Effectifs	Emploi salarié	
	Part	Spécificité
2 915	14,7 %	●
910	4,6 %	●
630	3,2 %	●
575	2,9 %	
570	2,9 %	●
505	2,5 %	●
494	2,5 %	
446	2,2 %	
435	2,2 %	
412	2,1 %	○
341	1,7 %	
333	1,7 %	
328	1,7 %	●
327	1,6 %	
285	1,4 %	
276	1,4 %	
255	1,3 %	○
255	1,3 %	
231	1,2 %	
218	1,1 %	

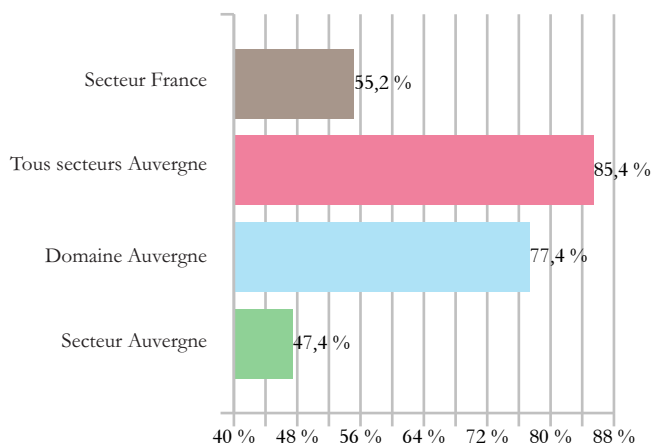
Note de lecture :

Le caractère emblématique d'un métier se mesure par sa spécificité sectorielle qui peut être forte (●), moyenne (●), faible (○) ou nulle dans le cas d'un métier transversal. Les effectifs soulignés doivent être interprétés avec précaution en raison de leur faiblesse.

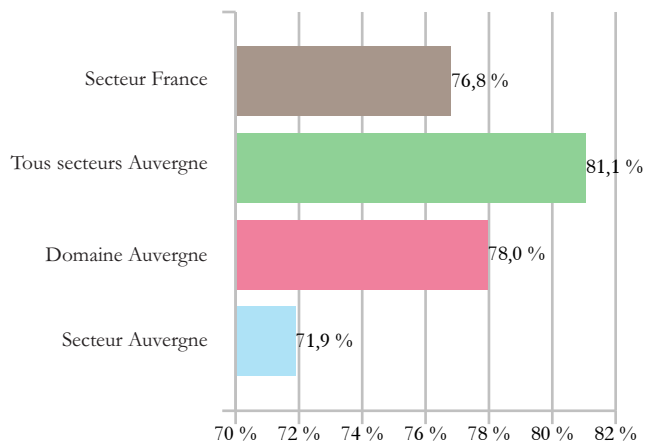
Source : INSEE-EAR 2008.



Part de l'emploi salarié en CDI



Part de l'emploi salarié à temps complet



Note de lecture :

L'emploi en CDI recouvre en réalité l'ensemble des emplois sans limite de durée, les CDI et les titulaires de la fonction publique.

Source : INSEE-EAR 2008.

Le salaire mensuel net médian correspond au salaire tel que la moitié des salariés de la population considérée gagne moins et l'autre moitié gagne plus.

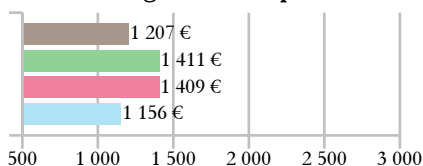
Source : INSEE DADS 2009.

■ Secteur Auvergne ■ Tous secteurs Auvergne
■ Domaine Auvergne ■ Secteur France

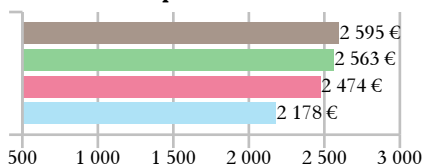
Salaire médian

par catégorie socioprofessionnelle

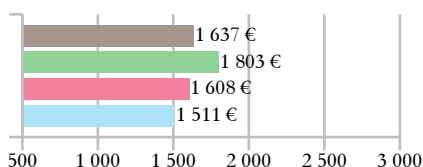
Toutes catégories Socioprofessionnelles confondues



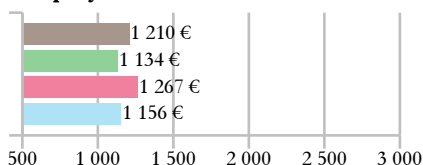
Chefs d'entreprises et Cadres



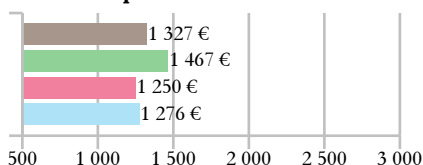
Professions intermédiaires



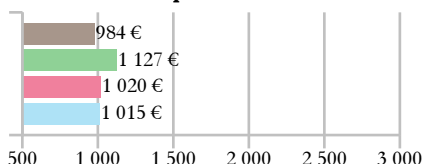
Employés



Ouvriers qualifiés

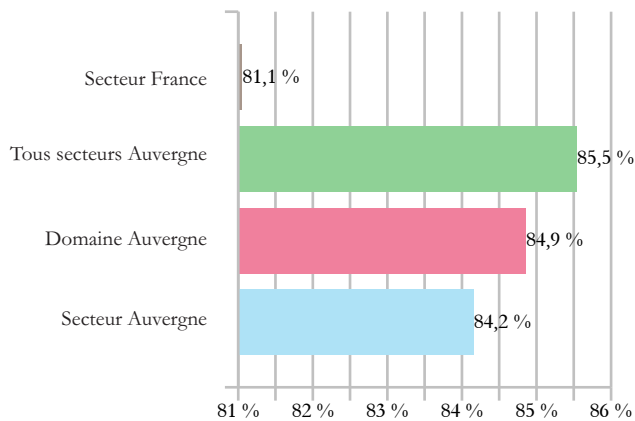


Ouvriers non qualifiés





Part de l'emploi salarié stable



Note de lecture :

La part de l'emploi salarié stable est le rapport entre le nombre de salariés présents dans le secteur aux années N et N-1 et le nombre de salariés du secteur à l'année N.

Source : INSEE-DADS 2009.

Principales entrées dans le secteur par catégorie socioprofessionnelle détaillée

Catégorie socioprofessionnelle détaillée	Entants	Taux d'entants
Toutes catégories Socioprofessionnelles confondues	3 470	29,1 %
Ouvriers non qualifiés de type artisanal	555	16,2 %
Employés administratifs d'entreprises	527	27,9 %
Ouvriers non qualifiés de type industriel	515	33,9 %
Ouvriers agricoles	245	55,7 %
Ouvriers qualifiés de type industriel	223	42,6 %
Professions intermédiaires administratives et commerciales des entreprises	175	27,3 %
Agents de surveillance	161	25,4 %
Personnels des services directs aux particuliers	158	37,7 %
Ouvriers qualifiés de type artisanal	150	35,8 %

Note de lecture :

Le nombre d'entrants est calculé par différence entre le nombre de salariés du secteur à l'année N et le nombre de salariés présents dans le secteur aux années N et N-1. Le taux d'entrants ramène ce nombre au nombre de salariés du secteur à l'année N.

Source : INSEE-DADS 2009.