



Nombre d'offres d'emploi et évolution

	Secteur	Domaine	Tous secteurs
Nombre	11 614	18 524	54 740
Part	-	62,7 %	21,2 %
Evolution 2010-2011	↗↗ (+15,6%)	↗↗ (+12%)	↗↗ (+6,5%)

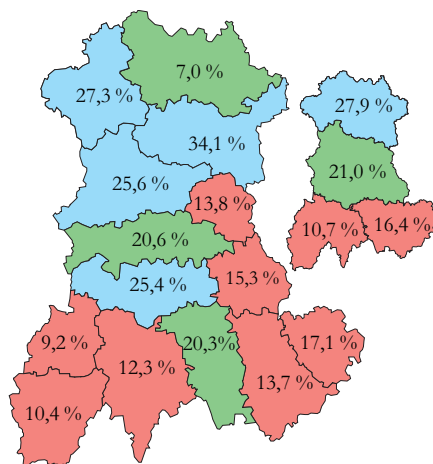
Note de lecture :

Les évolutions sont accompagnées d'icônes : ↗↗ pour une évolution excédant +5%, ↗ entre +1% et +5%, → entre -1% et +1%, ↘ entre -5% et -1% et ↘↘ en deçà de -5%.
Source : DIRECCTE-NOSTRA, fichier OEE 2011, offres temporaires (contrat ou mission de 1 à 6 mois) ou durables (CDD de plus de 6 mois et CDI), données Auvergne.

Poids du secteur dans l'offre d'emploi du territoire :

- Sous-représenté
 - Conforme à la moyenne
 - Sur-représenté
- x% : poids du secteur dans le total du territoire

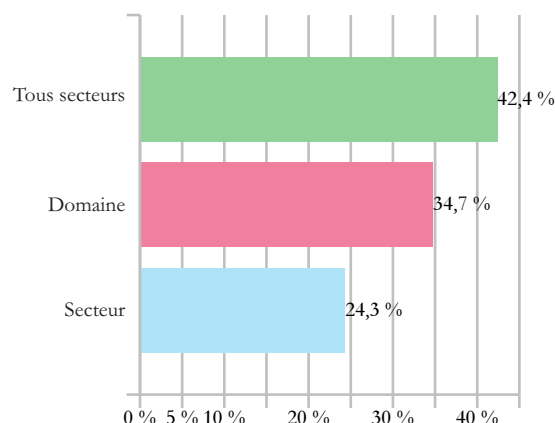
Poids du secteur dans l'offre d'emploi locale



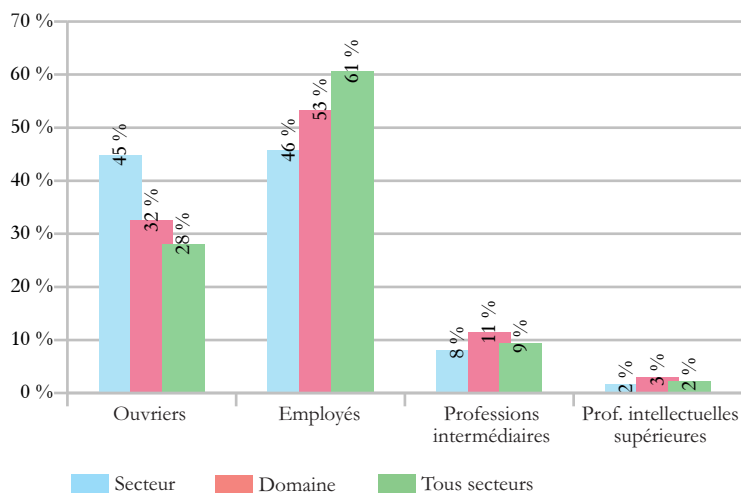
Répartition des offres par tranche d'effectif de l'employeur



Part des offres d'emploi durable



Répartition des offres par qualification requise



Note de lecture :

Les TPE ou très petits établissements sont des établissements comptant moins de 20 salariés.

Les offres non qualifiées correspondent aux offres sur des emplois de manœuvre, d'ouvrier spécialisé ou d'employé non qualifié.

Le code couleur correspond au résultat des comparaisons (secteur vs domaine ; domaine vs tous secteurs) : vert pour une valeur supérieure, rouge pour une valeur inférieure.

Source : DIRECCTE-NOSTRA, fichier OEE 2011, offres temporaires (contrat ou mission de 1 à 6 mois) ou durables (CDD de plus de 6 mois et CDI), données Auvergne.

	Part offres des TPE	Part offres non qualifiées
Secteur	81,9 %	37,3 %
Domaine	75,9 %	33,7 %
Tous secteurs	58,9 %	32,6 %



Principaux métiers offerts (ROME)

"Top 20" des principaux métiers offerts	Offres	Part	Spécif.	Tension
Téléconseil et télévente	800	6,9 %	○	>500
Nettoyage de locaux	555	4,8 %		>500
Sécurité et surveillance privées	466	4,0 %	○	>500
Conduite d'équipement d'usinage	379	3,3 %		-
Conduite de transport de marchandises sur longue distance	363	3,1 %		>500
Préparation du gros œuvre et des travaux publics	294	2,5 %		>500
Montage-assemblage mécanique	292	2,5 %	○	>500
Magasinage et préparation de commandes	282	2,4 %		>500
Soudage manuel	273	2,4 %	○	>500
Manutention manuelle de charges	242	2,1 %		>500
Conduite d'équipement de production alimentaire	238	2,1 %		>500
Conduite d'équipement de conditionnement	231	2,0 %	○	>500
Maçonnerie	229	2,0 %		>500
Installation et maintenance d'équipements industriels et d'exploitation	226	1,9 %		>500
Électricité bâtiment	194	1,7 %		>500
Câblage électrique et électromécanique	180	1,6 %	○	>500
Assistanat commercial	172	1,5 %		>500
Conduite d'engins de déplacement des charges	163	1,4 %	○	>500
Comptabilité	155	1,3 %		>500
Construction en béton	154	1,3 %	○	>500

Note de lecture :

Les effectifs soulignés doivent être interprétés avec précaution en raison de leur faiblesse.

Le caractère emblématique d'une famille professionnelle ou d'un métier se mesure par sa spécificité sectorielle qui peut être forte (●), moyenne (●), faible (○) ou nulle dans le cas d'une famille ou d'un métier transversal.

Les tensions mesurent les difficultés de recrutement. Elles sont calculées comme le nombre d'offres d'emploi déposées pour 100 demandes d'emploi enregistrées.

Pour information, le taux de tension tous métiers confondus est de **121 offres pour 100 demandes** en 2011 en Auvergne.

Sources : DIRECCTE-NOSTRA, fichier OEE 2011 portant sur les offres temporaires (contrat ou mission de 1 à 6 mois) ou durables (CDD de plus de 6 mois et CDI) et fichier DEE 2011 portant sur les demandes d'emploi enregistrées en catégories A, B ou C, données Auvergne.

Principales familles professionnelles offertes (FAP)

"Top 10" des principales familles professionnelles offertes	Offres	Part	Spécif.	Tension
Vendeurs	882	7,6 %		>500
Ouvriers non qualifiés des industries de process	711	6,1 %		>500
Conducteurs de véhicules	646	5,6 %		>500
Agents d'entretien	641	5,5 %		>500
Ouvriers qualifiés du second œuvre du bâtiment	640	5,5 %		>500
Ouvriers non qualifiés de la manutention	489	4,2 %		>500
Agents de gardiennage et de sécurité	476	4,1 %	○	>500
Ouvriers non qualifiés de la mécanique	454	3,9 %		>500
Ouvriers qualifiés travaillant par formage de métal	433	3,7 %		>500
Ouvriers non qualifiés du gros œuvre du bâtiment, des travaux publics, du béton et de l'extraction	420	3,6 %		>500