

L'ESSENTIEL

Portrait de l'emploi et de la formation professionnelle en Auvergne Rhône-Alpes

POPULATION

7,7 millions d'habitants

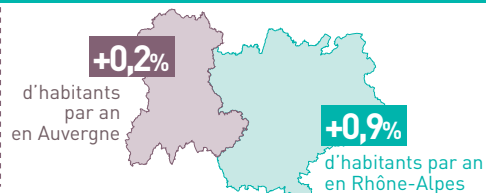
2^{ème} région par sa population en 2012

UNE RÉGION DYNAMIQUE ET ATTRACTIVE

+0,8% d'habitants

par an entre 2007 et 2012 (+0,5% en France)
avec un rôle conjoint du solde naturel (+0,5% par an) et du solde migratoire (+0,3% par an)

DE FORTES DISPARITÉS ENTRE LES TERRITOIRES



CONTEXTE ÉCONOMIQUE

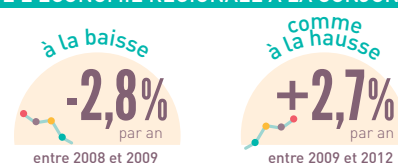
243 milliards d'euros de PIB en 2013

2^{ème} région par son Produit Intérieur Brut (PIB)

RICHESSE RÉGIONALE



UNE SUR-RÉACTION DE L'ÉCONOMIE RÉGIONALE À LA CONJONCTURE



EMPLOI

3,2 millions d'actifs en emploi en 2012

2^{ème} région en termes d'emploi

CROISSANCE DE L'EMPLOI

+0,3% d'emploi salarié

par an entre 2002 et 2012, une croissance de l'emploi portée par le tertiaire (+0,9%) qui compense les pertes dans l'industrie (-2,0%)

UNE FORTE PRÉSENCE DES MÉTIERS TERTIAIRES



2/3 des emplois en lien avec

- santé et action sociale
- services de proximité
- éducation et formation
- administration publique

MARCHÉ DU TRAVAIL

8,8% de chômage
soit l'un des taux les plus faibles de France (9,9%)

DEMANDEURS D'EMPLOI

591 000
(CATÉGORIES A, B ET C) en décembre 2014

+8,5% par an
soit l'évolution du nombre de demandeurs d'emploi depuis 2008 (+8,2% en France)

PRINCIPAUX MÉTIERS RECHERCHÉS



2 demandeurs d'emploi sur 3

recherchent un métier dans les services aux particuliers et aux collectivités, le commerce, la gestion et administration des entreprises, le transport, logistique et tourisme et le BTP

FORMATION INITIALE

SECOND CYCLE TECHNOLOGIQUE ET PROFESSIONNEL

154 000 élèves dans le secondaire en 2014

-1,0% par an entre 2009 et 2014

ENSEIGNEMENT SUPÉRIEUR

305 000 étudiants

+1,7% par an entre 2009 et 2014

APPRENTISSAGE

51 000 jeunes formés en 2014

principalement sur des diplômes de niveau Bac ou inférieur (71%) et dans le domaine de la production (72%).

+0,6% par an entre 2009 et 2014

-2,3% par an entre 2013 et 2014

FORMATION CONTINUE

STAGIAIRES EN RECHERCHE D'EMPLOI

+ de 40 000

sont entrés dans une formation financée par les Conseils régionaux en 2014



28 000 sur un programme de Pôle emploi



3 DEMANDES SUR 5 DE VAE se sont soldées par l'obtention du diplôme

SOIT



3 060 validations totales